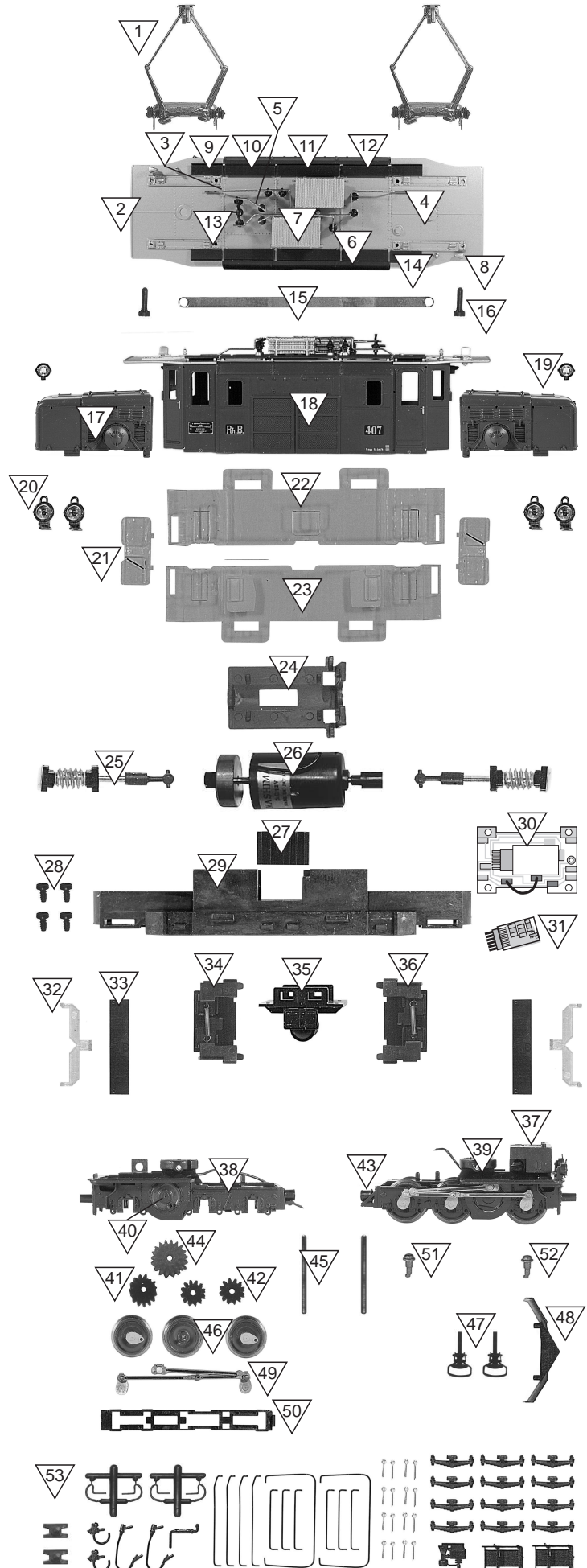


?	Best.Nr.	Ersatzteil/e
1	5000 937	Stromabnehmer
Dach mit Bremswiderständen		
2	1255 131 200	Dach komplett
	1255 131 203	Dach unbestückt
3	1055 083 000	Dachleitung Stromabnehmer
4	1055 084 000	Dachleitung lang
5	1055 082 000	Dachleitung kurz
6	1055 081 000	Dachleitung Widerstand
7	1055 079 000	Dachwiderstand
8	1055 080 000	Funkantenne
Dach ohne Bremswiderstände o. Abb.		
	1255 134 200	Dach komplett.
	1255 134 203	Dach unbestückt
	1055 065 000	Dachleitung lang
	1055 064 000	Dachleitung kurz
9	1055 028 000	Dachlaufbrett 7,2 mm
10	1055 026 000	Dachlaufbrett 12,6 mm
11	1055 027 000	Dachlaufbrett 15,8 mm
12	1055 025 000	Dachlaufbrett 11 mm
13	5148 000	Dachisolatoren
14	1050 047 000	Lokpfeife
15	1055 091 000	Leiterplatte Dach
16	1255 000 000	Befestigungsschraube
17	1255 130 162	Vorbau RhB 404
	1255 *__ 162	Vorbau RhB ?
18	1255 130 102	Gehäuse RhB 404 bedruckt
	1255 *__ 102	Gehäuse RhB ? bedruckt
	1255 130 100	Gehäuse RhB 404 komplett o. Abb.
	1255 *__ 100	Gehäuse RhB ? komplett o. Abb.
19	1255 000 150	Stirnlampe Vorbau
	1255 000	Chassis komplett (Umbausatz) o. Abb.
20	1255 000 151	Stirnlampe Umlaufrahmen
21	1255 023 707	Stirnfenster
22	1255 021 707	Seitenfenster rechts
23	1255 022 770	Seitenfenster links
24	1059 052 009	Motorhalteplatte
25	1255 000 315	Schneckenwelle komplett 5-Polmotor
26	5958 330	Motor komplett
27	1055 095 009	Trafoattrappe
28	5069 000 000	Blechschraube
29	1055 096 009	Lokrahmen geschwärzt
30	1266 025 370	Leiterplatte Motor
31	1200 000 370	Schnittstellenstecker analog
32	1055 036 000	Lichtleitstab Vorlaufdrehgestell
33	1055 040 000	Abdeckplatte Lichtleitstab o. Abb.
34	1255 000 372	Führerhausaufstieg I
35	1255 000 340	Batteriekasten mit Luftbehälter
36	1255 000 373	Führerhausaufstieg II
37	1255 000 450	Lampenaufnahme I komplett
	1255 000 449	Lampenaufnahme II komplett o. Abb.
38	1255 130 430	Umlaufrahmen I RhB 404 o. Abb.
	1255 *__ 430	Umlaufrahmen I RhB ? o. Abb.
	1255 130 469	Umlaufrahmen II RhB 404 o. Abb.
	1255 *__ 469	Umlaufrahmen II RhB ? o. Abb.
39	1255 130 421	Drehgestell RhB 404 komplett I
	1255 *__ 421	Drehgestell RhB ? komplett I
	1255 130 422	Drehgestell RhB 404 komplett II
	1255 *__ 422	Drehgestell RhB ? komplett II
	1001 014 000	Radschleifer o. Abb.
	1255 000 409	Getriebe I komplett o. Abb.
	1255 000 410	Getriebe II komplett o. Abb.
40	1255 000 434	Blindwelle komplett
	1055 005 000	Blindwellenabdeckung rechts o. Abb.
	1055 006 000	Blindwellenabdeckung links o. Abb.
41	1050 066 000	Zahnrad z=16 m=0,4
42	1050 065 000	Zahnrad z=13 m=0,4
43	1055 062 000	Bremszylinder
44	1050 067 009	Schneckenrad z=18/12 m=0,4
45	1055 052 000	Achse Drehgestell
46	5255 000	Radsatz für komplette Lok
47	5355 100	Standardkupplungen (10 St.)
48	1055 063 000	Bahnräumer
49	1255 000 438	Gestänge rechts
	1255 000 439	Gestänge links o. Abb.
50	1055 007 000	Getriebeabdeckung
51	1055 012 000	Kurbelbolzen Blindwelle
52	1055 013 000	Kurbelbolzen Radsatz
53	4555 000 1	Zurüstbeutel



* __ Bitte tragen Sie hier die zugehörige Artikelbestellnummer ein.
Für das Lokgehäuse Nr. 415 wäre dies z.B. 1255 135 102.