

~~BEMO~~ OM



Originalgröße

Faszinierend wie das Original

Maßstab 1:45 – Spurweite 22,2 mm

Stangenellok



Ge 2/4 221 bis ca. 1955

9356 111 9256 111

I 193  LED  MTC21  digital

221



Ge 2/4 222 Nostalgielok

9356 122 9256 122

II-VI 193  LED  MTC21  digital

222

Aufgrund der geringen Nachfrage gegenüber hohen Werkzeugkosten für zusätzliche Zinkdruckguß-Radwerkzeuge bieten wir kein Modell des Systems Fama/Utz an.

Die Ablösung der insgesamt 57 Dampflokomotiven leiteten 1912/1913 die über Blindwellen und Schrägstangen angetriebenen Ge 4/6 ein. Zusätzlich zu den 600 bzw. später 800 PS starken und 55 km/h schnellen zweimotorigen Maschinen beschaffte man 1913 sieben einmotorige Ge 2/4 201-207 mit ca. 300 PS für den leichten Dienst bzw. als Vorspannloks. Mit der Indienstellung der „Krokodile“ Ge 6/6 I 401-415 fanden die Ge 2/4 vermehrt im Rangierdienst Verwendung, wobei sich die beiden Führerstände und die eingeschränk-

te Sicht nach hinten als unvorteilhaft erwiesen. 1943 bzw. 1946 baute man daher drei Maschinen zu Rangierloks mit Mittelführerstand um. 1946 modernisierte man zwei weitere Maschinen, womit nur noch die als Reserveloks vorgehaltenen Ge 2/4 205 und 207 ähnlich dem Ablieferungszustand mit zwei Scherenstromabnehmern verblieben. Die beiden modernisierten, als Ge 2/4 221-222 bezeichneten Maschinen sollten Aufgaben im leichten Streckendienst sowie Vorspannleistungen übernehmen und hatten mit 610 PS ähnlich viel

Leistung installiert wie die ältesten Ge 4/6 – allerdings bei geringerem Reibungsgewicht. Sie erhielten außerdem eine leistungsstarke elektrische Widerstandsbremse, erkennbar am markanten Dachaufbau anstelle des zweiten Scherenstromabnehmers. Mit der Anlieferung moderner Streckenfahrzeuge fanden diese beiden Maschinen schließlich auch im Verschub Verwendung. Die Ge 2/4 222 gehört heute zum Nostalgiefahrzeugpark der RhB.

Lokdetails Ge 2/4 und Ge 4/4 II

- Modelle im Maßstab 1:45 (Om fine scale) mit Kadee-Kupplungen
- Antrieb durch einen Faulhaber-Motor auf alle (Treib-)Achsen
- Digitalschnittstelle MTC21 (NEM 660) und Soundvorbereitung
- Digitalausführung mit Energiespeicher und Sounddecoder
- Stirn- und Führerstandsbeleuchtung mit LED
- Stromabnahme durch alle Treib-Radsätze
- Metallräder
- Stromabnehmer in Messinggußausführung, beim Digitalmodell mit Servoantrieb
- Detaillierte Maschinenraumnachbildung
- Bewegliche Spiegel (Ge 4/4 II)



Handmuster

Universallokomotive



Universallok Ge 4/4 II 611 – 633

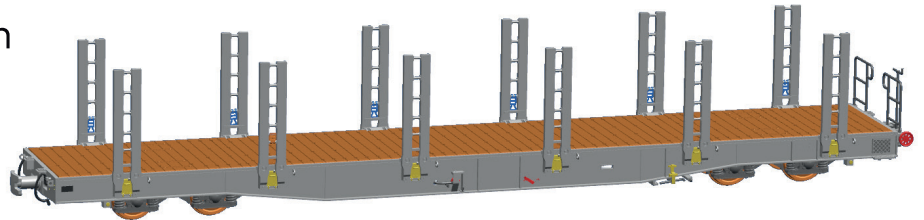
9358 153

V-VI 289 LED MTC21 digital+curvesound Auslaufmodell

„Domat/Ems“ 613

Drehgestell-Rungenwagen

Als erstes Drehgestell-Güterwagenmodell produzieren wir die 1993 für den Bau des Vereina-Tunnels beschafften Plattformwagen Rp-w 8351-8360. Sie wurden anfangs überwiegend im Ganzzugbetrieb mit auffällig gelben Vereina-Aushubmulden im Prättigau zwischen Klosters und Untervaz eingesetzt und 1997 nach der Montage von sechs Doppelrungen pro Wagenseite für den Transport von Stammholz vorbereitet. 2004 erfolgte die Umzeichnung zu Sp-w, ab 2006 wurden zusätzlichen Stirngriffstangen für den Verschub nachgerüstet. Wir bieten je zwei beladene bzw. unbeladene Rungenwagen im Zustand zwischen der Bestückung mit Doppelrungen, jedoch ohne die stirnseitigen Rangiergriffstangen an.



Güterwagenmodell mit feiner Rahmendetaillierung und steckbaren Bühnengeländern.

Holztransportwagen Rp-w 8351 – 8360

9481 112

9481 119

V 366,5

(unbeladen) 8352

(beladen) 8359

Holztransportwagen Sp-w 8351 – 8360

9481 127

9481 120

VI 366,5

(unbeladen) 8357

(beladen) 8360

Wagendetails

- Modelle im Maßstab 1:45 (0m fine scale) mit zahlreichen (angesetzten) Details und mit Kadee-Kupplungen
- Austauschradsätze und -kupplungen für Fama/Utz sind optional als Zubehör erhältlich
- als Austauschteile liegen federnde Mittelpuffer bei, vorbereitet zur Aufnahme von Schraubenkupplungen
- Metallräder mit aufgedruckten Radsatzmarkierungen

- Personenwagen mit detaillierter mehrfarbiger Inneneinrichtung, Innenbeleuchtung mit Energiespeicher, Digitalschnittstelle MTC21 nach NEM 660 sowie bewegliche Gummi-Faltenbalge
- beim gedeckten Güterwagen sind Türen und Lüfterklappen beweglich
- bei den Hochbordwagen sind die Türen beweglich
- Niederbordwagen haben bewegliche Bordwände und steckbare Stirnwände und Bühnengeländer
- bei den Containerwagen sind die Container vom Tragwagen abnehmbar und haben bewegliche Ständer

Zubehör

Radsätze

9400 431 Radsatz Vollrad Finescale (1 St) für alle Wagen
9400 432 Speichen-Radsatz Finescale (1 St) für alle Wagen

9400 491 Radsatz Vollrad Fama/Utz (1 St) für alle Wagen
9400 492 Speichen-Radsatz Fama/Utz (1 St) für alle Wagen

Ladegut für Hochbordwagen 9451/9455



9400 991 Ladegut Holzabfall



9400 992 Ladegut Schrott, sortiert



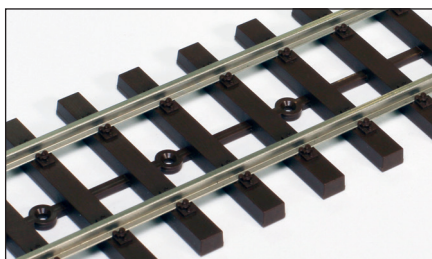
9400 993 Ladegut Schrott mit Stahlprofilen

Umbausätze Fama/Utz, Faltenbälge und Kupplungen

9400 156 Umbausatz 2x Kupplung + 2x Radsatz Vollrad Fama/Utz für 9482
9452 156 Umbausatz 2x Kupplung + 2x Radsatz Vollrad Fama/Utz für 9452
9463 156 Umbausatz 2x Kupplung + 2x Speichen-Radsatz Fama/Utz für 9463/9464
9464 156 Umbausatz 2x Kupplung + 2x Radsatz Vollrad Fama/Utz für 9463/9464
9469 156 Umbausatz 2x Kupplung + 2x Radsatz Vollrad Fama/Utz für 9469
9555 156 Umbausatz 2x Kupplung + 4x Radsatz Vollrad Fama/Utz für 9555/9556
9858 156 Umbausatz Kupplungen + Radsätze Fama/Utz für 9258/9358

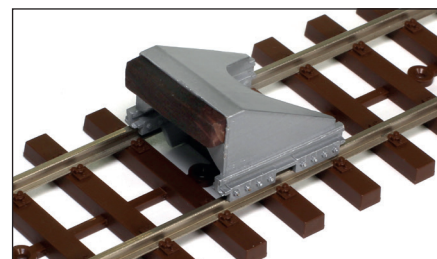
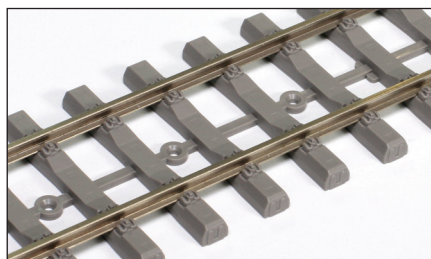
9400 015 Kadee Kupplung; 1 Paar
9500 429 Umbausatz 2x Drehgestellkupplung Kadee für 9555/9556 bei engen Radien
9500 500 Faltenbalg BEMO/model rail (1 St.) für 9555/9556
9500 501 Faltenbalg Ferro-Suisse (1 St.) für 9555/9556
9500 502 Faltenbalgadapter für Einbau in Faltenbalg eines Wagens System Fama/Utz (1 St.)

Gleissystem (22,2 mm Spurweite)



Flexgleis

9121 000 Flexgleis mit Holzschwellen, Bausatz 1m
9131 000 Flexgleis mit Betonschwellen, Bausatz 1m
9109 000 Metallschienenverbinder (20 Stück)



Prellebock

9190 001 Prellebock silber
9190 002 Prellebock rot

Nachdem seit einiger Zeit Probleme bei der Produktion und beim Vertrieb des durch uns vertriebenen Om Gleissystems Ferro-Flex® aufgekommen sind, haben wir Werkzeuge für ein eigenes Flexgleis mit Holz- und Betonschwellen in Auftrag gegeben. Das Schienenprofil ist maßlich kompatibel zum bisher erhältlichen Gleissystem – Schienenverbinder können weiterhin genutzt werden.

Dazu passend bieten wir einen für die RhB typischen Prellebock aus Messingguß mit Echtholz an. Aufgrund der Metallbauweise muß einer der beiden Schienenstränge elektrisch isoliert werden.

Wir sind bei der Abklärung, ob eine weitere Produktion der bisher erhältlichen Weichen möglich ist.



Güterwagen



Zementtransportwagen Uce 8011 - 8050 **9452 104**
III-IV 168 8014

Zementtransportwagen Uce 8011 - 8050 **9452 100**
8040



Zementtransportwagen Uce 8011 - 8050 **9452 135**
V-VI 168 8004

Zementtransportwagen Uce 8067 - 8086 **9452 138**
8078



Zementtransportwagen Uce 8067 - 8086 **9452 146**
V-VI 168 8076



Holzwand-Hochbordwagen E 6601 - 6670 **9451 104**
III-IV 201 6604

Holzwand-Hochbordwagen E 6601 - 6670 **9451 107**
6607



Holzwand-Hochbordwagen E 6601 - 6670 **9451 112**
IV 201 6612



Holzwand-Hochbordwagen E 6601 - 6670 **9451 115**
IV 201 6635



Stahlwand-Hochbordwagen Fb 8501 - 8523 **9455 114**
IV-V 201 8504



Stahlwand-Hochbordwagen Fb 8501 - 8523 **9455 137**
V 201 8517



Behelfspackwagen D2 4071 - 4080 **9482 154**
VI 189 4074



Xk-v 9091 Bahndienstwagen **9482 194**
V-VI 189

Personenwagen



Einheitswagen I 1./2. Klasse AB 1541 – 1546

9556 134

IV-V 331,8  MTC21

1544



Einheitswagen I 2. Klasse B 2307 – 2314

9555 137

9555 139

IV-V 331,8  MTC21

*2310

2309

Bei der zweiten Auflage unseres erstes Personenwagenmodells im Maßstab 1:45 – den verkürzten Einheitswagen EW I AB 1541-1546 sowie B 2307-2314 bzw. B 2451-2460 – realisieren wir drei weitere Wagen mit Logo

im Erscheinungsbild vor dem Refit-Programm, also noch mit Türgriffstangen, mehrsprachigem Logo und im Gegensatz zur letzten Auflage mit fetter Klassenbezeichnung und Betriebsnummer. *(Betriebsnummer getauscht)



Einheitswagen I 1./2. Klasse AB 1541 – 1546

9556 145

V-VI 331,8  MTC21

1544

Einheitswagen I 2. Klasse B 2307 – 2314

9555 143

V-VI 331,8  MTC21

2313

Einheitswagen I 2. Klasse B 2451 – 2460

9555 149

V-VI 331,8  MTC21

2459

Drei weitere Modelle bieten wir im Zustand unmittelbar nach dem Refit-Programm zur Modernisierung der Fahrzeuge mit entsprechenden Änderungen am Wagenkasten an; diese Fahrzeuge haben keine Tür-Griffstangen, aber weiterhin die dünne Zierlinie.

bemo-modellbahn.de

BEMO Modelleisenbahnen GmbH u. Co KG • Postfach 1234 • D-73063 UHINGEN