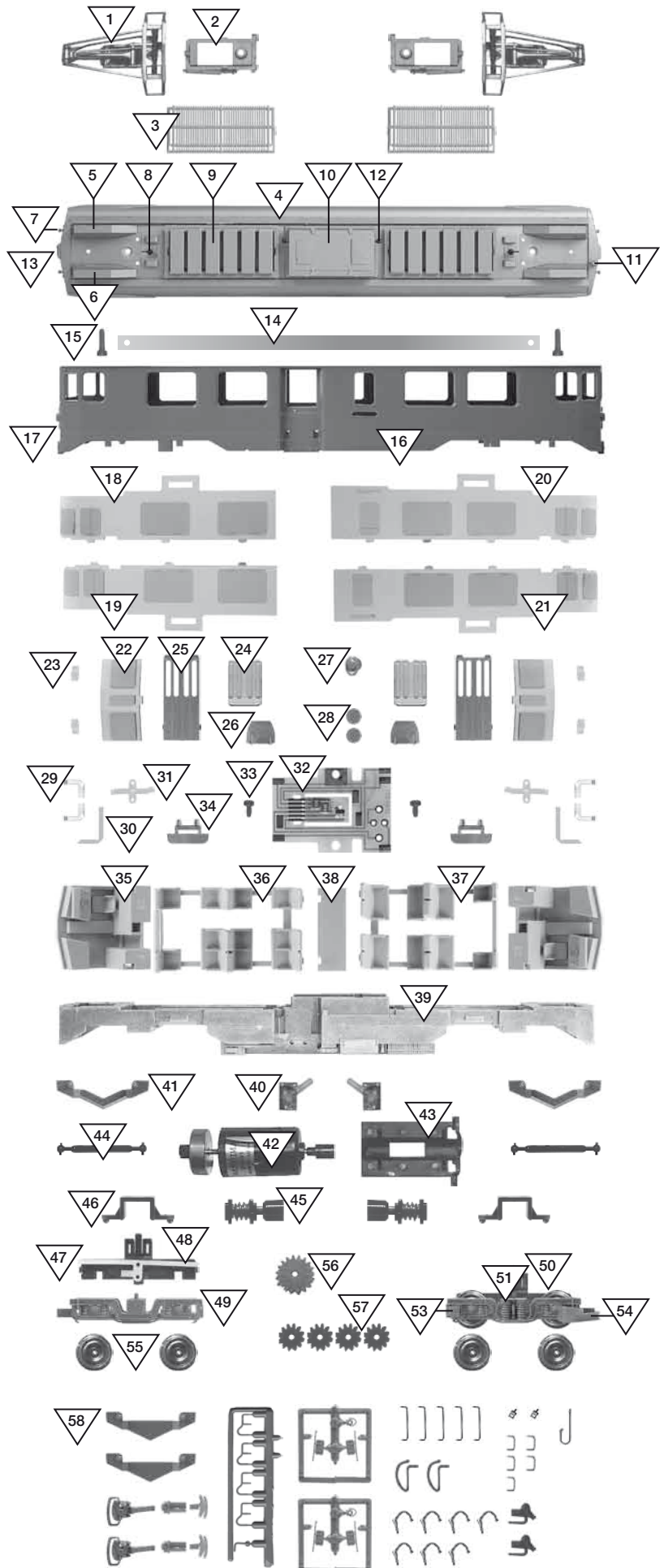
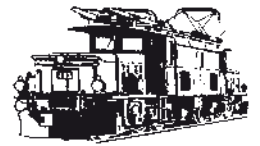


?	Best.Nr.	Ersatzteil/e
1	1259 859 000	Stromabnehmer
2	1069 038 000	Grundplatte für Stromabnehmer
3	1069 033 000	Gitter für Dachwiderstand
4	1269 000 203	Dach lackiert
	1269 000 200	Dach komplett bestückt o.Abb.
5	1069 035 000	Dachfilter rechts
6	1069 036 000	Dachfilter links
7	1066 057 003	Steckdose
8	1050 036 001	Isolator
9	1069 032 000	Dachwiderstand
10	1269 034 000	Dachaufsatz
11	1050 081 007	Funkantenne
12	1050 039 000	Entlüftungshaube
13	1058 045 000	Stirnlinse Dach
14	1069 037 000	Leiterplatte (Dach)
15	9001 017 006	Befestigungsschraube
16	1269 102 102	Gehäuse RhB 52 bedruckt
	1269 * _ 102	Gehäuse ? bedruckt
	1269 102 100	Gehäuse RhB 52 komplett o. Abb.
	1269 * _ 100	Gehäuse ? komplett o. Abb.
17	1050 047 000	Lokpfeife Messing
18	1269 004 780	Fensterstreifen 1.Klasse links
19	1269 005 780	Fensterstreifen 1.Klasse rechts
20	1269 006 782	Fensterstreifen 2.Klasse rechts
21	1269 007 782	Fensterstreifen 2.Klasse links (WC)
22	1269 018 787	Stirnfenster
23	1069 017 000	Stirnlinse Lokkasten
24	1269 008 789	Türfenster
25	1269 000 126	Türeinsatz
26	1269 020 000	Übergangsblech
27	1065 012 003	Vielfachsteckdose
28	1069 039 000	Blinddeckel (Pufferhülse)
29	1069 014 000	Lichtleitstab, unten
30	1069 015 000	Lichtleitstab, senkrecht
31	1069 016 000	Lichtleitstab, Dach
32	1269 021 370	Leiterplatte Motor
33	5069 000 000	Blechschrabe für Platine
34	1069 019 000	Trittstufe Einstieg
35	1069 022 000	Führerstand
36	1069 023 000	Inneneinrichtung 1. Klasse
37	1069 024 000	Inneneinrichtung 2. Klasse
38	1069 048 000	Trennwand
39	1069 002 009	Lokrahmen geschwärzt
	1269 000 300	Chassis komplett o. Abb.
40	1261 028 374	Leiterplatte Licht
	5133 000	Ersatzglühbirne o. Abb.
41	1069 030 000	Bahnräumer ausgespart
42	1258 140 330	Motor komplett
43	1059 052 009	Motorhalteplatte
44	1069 025 000	Kardanwelle
45	1259 000 425	Schneckenwelle komplett
46	1069 013 000	Getriebeabdeckung
47	1269 000 410	Getriebe komplett
48	1069 047 000	Radschleifer
49	1069 012 000	Drehgestellblende
50	1269 000 420	Drehgestell komplett
51	1069 044 000	Federpaket
52	1069 028 000	Bahnraumer an DG rechts
	1069 027 000	Bahnraumer an DG links o.Abb.
53	1069 045 000	Sandkasten rechts
	1069 046 000	Sandkasten links o.Abb.
54	5369 100	Standardkupplungen (10 St.)
55	5266 000	Radsatz für komplette Lok
56	1065 075 000	Schneckenrad z=18/12 m=0,4
57	1061 013 000	Zahnrad z=12 m=0,4
58	1269 000 161	Zurüstbeutel

* _ Bitte tragen Sie hier die zugehörige Artikelbestellnummer ein.
Für das Lokgehäuse 55 wäre dies z.B. **1269 105 102**.





Vor Gebrauch die Sicherheitshinweise und Anleitung genau lesen und beachten.

Dieser Artikel ist ein Modellbauartikel für anspruchsvolle Modellbauer und Sammler. Aufgrund maßstabs- und vorbildgetreuer bzw. funktionsbedingter Gestaltung sind Spitzen, Kanten und filigrane Kleinteile enthalten. Für den Zusammenbau sind Werkzeuge wie ein scharfes Bastelmesser, eine scharfe Schere und spezieller Kleber nötig. **Die fachgerechte Weiterverarbeitung dieses Modellbauproduktes birgt daher ein Verletzungsrisiko!** Das Produkt gehört aus diesem Grund nicht in die Hände von Kindern! Nach Fertigstellung ist dieser Artikel zum Einbau (Fixierung z.B. durch Klebstoff) in eine Modellbahnanlage, Schaustück usw. und als hochwertiger Dekorationsartikel vorgesehen. Kein Spielzeug.

Diesen Bausatz sowie Zubehör (Klebstoffe, Farben, Messer, usw.) unbedingt außer Reichweite von Kindern unter 3 Jahren halten!

Nur die diesem Bausatz beiliegenden Teile und empfohlenes Zubehör verwenden. Hände und Werkzeug nach dem Basteln säubern.

Bei der Verwendung von Farben und Klebstoffen unbedingt beachten: Nicht essen, trinken oder rauchen. Farben und Klebstoffe nicht mit Augen, Haut oder Mund in Berührung bringen. Dämpfe nicht einatmen. Von Zündquellen fernhalten. Die Anleitung und Hinweise des Herstellers genau beachten. **Erste Hilfe bei Augenkontakt:** Auge unter fließendem Wasser ausspülen und dabei offen halten. Umgehend ärztliche Hilfe konsultieren.

Diese Information gut aufbewahren.

GB

Read and follow these safety precautions and instructions carefully before use.

This product is a model building item for the experienced modeller and collector. Due to its life-like and true to scale reproduction and functional form, this product contains peaks, edges and delicate small parts. For assembly, tools like a sharp cutter, a sharp pair of scissors and special glue are necessary. **Therefore, appropriate working with this model building kit does present a risk of injury!** For that reason this product is not for children! Upon completion, this product is designed to be installed (e.g. fixed with glue) on to a model railway layout, diorama etc. and as a high-quality decorative item and not a toy.

Keep this kit as well as all accessories (glue, paints, cutter etc.) out of reach of children under 3 years of age!

Only use the parts of this kit included and recommended accessories. Please wash your hands and tools after modelling.

For use of paints and glues please follow these safety precautions: Do not eat, drink or smoke. Avoid any contact with eyes, skin or mouth. Do not breathe any vapours. Keep away from ignition sources. Follow the instructions and safety precautions of the manufacturer carefully. **First aid for contact with eyes:** Flush the eye with clean water holding the eyelid open. Immediately consult medical advice.

Keep these instructions safe.

F

Avant d'utiliser ce produit, veuillez lire et suivre attentivement les consignes de sécurité et le mode d'emploi.

Ce produit est un modèle réduit pour modélistes et collectionneurs exigeants. En raison d'une reproduction fidèle à l'échelle de l'original ainsi qu'un respect de la fonctionnalité, les kits contiennent objets pointus, des arêtes et des petites pièces filigranes. Pour le montage, des outils tels une lame aiguisée, des ciseaux aiguisés ainsi qu'une colle spéciale sont nécessaires. **De ce fait, un risque de blessure est possible!** Pour cette raison, tenir ce produit hors de portée des enfants! Après finition, ce produit est destiné à être intégré (p. ex. fixation avec de la colle) dans un réseau, un diorama etc. et peut être utilisé comme un produit décor de haute qualité. Ce n'est pas un jouet.

Tenir absolument ce kit et les accessoires (colle, peintures, lames etc.) hors de portée des enfants de moins de 3 ans!

N'utiliser que les pièces jointes et les accessoires recommandés. Nettoyer les mains et les outils après l'usage.

Pour l'utilisation des colles et des peintures, veuillez suivre les précautions suivantes: Ne pas manger, boire ou fumer lors de la manipulation. Eviter tout contact avec les yeux, la peau et la bouche. Ne pas inhaler les vapeurs. Tenir à l'écart des sources inflammables. Veuillez suivre attentivement le mode d'emploi et les indications du fabricant. **Premiers secours en cas de contact avec les yeux:** Rincer immédiatement et abondamment à l'eau en les maintenant ouverts et consulter un ophtalmologiste.

Veillez bien conserver ces instructions.