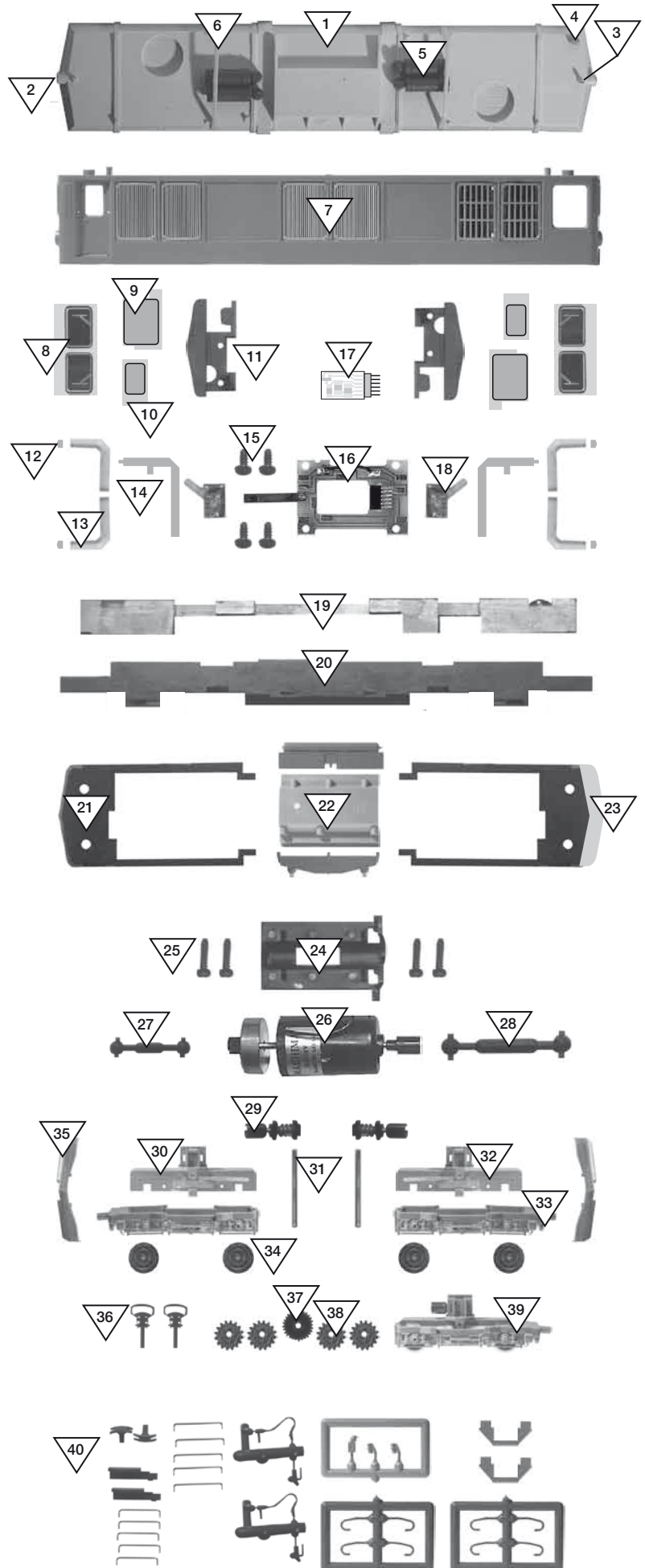
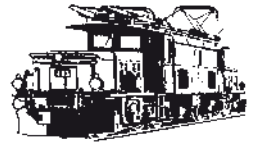


?	Best.Nr.	Ersatzteil/e
1	1267 201 200	Dach FO 61 komplett
	1267 202 200	Dach FO 62 komplett
2	1067 028 000	Dachlinse
3	1050 047 000	Lokpfeife
4	1050 031 007	Funkantenne
5	1267 035 027	Auspuffanlage (Dach)
6	1067 026 007	Bügel, unlackiert
7	1267 201 102	Gehäuse FO 61 bedruckt
	1267 202 102	Gehäuse FO 62 bedruckt
	1267 201 100	Gehäuse FO 61 komplett o. Abb.
	1267 202 100	Gehäuse FO 62 komplett o. Abb.
8	1267 004 787	Stirnfenster, getönt
9	1267 006 780	Seitliches Fenster, getönt
10	1267 005 780	Türfenster, getönt
11	1067 021 006	Führerstand
12	1066 011 000	Stirnlampe
13	1067 018 000	Leuchtstab unten
14	1067 019 000	Leuchtstab senkrecht
15	5069 000 000	Blechschaube für Platine
16	1266 025 370	Leiterplatte (Motor)
17	1200 000 370	Analog-Leiterplatte
18	1261 028 370	Leiterplatte (Licht)
	5133 000	Ersatzglühbirne o. Abb.
19	1067 031 000	Gewicht
20	1267 200 311	Lokrahmen geschwärzt
	1267 200 300	Chassis komplett o. Abb.
21	1067 059 007	Lokkastenblende FO grau
22	1267 200 340	Abdeckung mit Aggregaten
23	1267 200 166	Umlaufblech
24	1059 052 009	Motorhalteplatte
25	1006 750 000	Blechschaube für Gehäuse
26	1258 000 330	Motor komplett
27	1067 065 007	Kardanwelle kurz (Seite I)
28	1067 030 007	Kardanwelle lang (Seite II)
29	1267 000 444	Schneckenwelle
30	1267 200 410	Getriebe komplett
31	1054 033 000	Achse für Drehgestellaufhängung
32	1067 055 000	Radschleifer
33	1267 000 422	Drehgestellblende
34	5267 000	Radsatz für komplette Lok
35	1067 055 000	Bahnräumer
36	5350 100	Standardkupplungen (10 St.)
37	1065 075 000	Schneckenrad z=18/12 m=0,4
38	1050 066 000	Zahnrad z=16 m=0,4
39	1267 200 420	Drehgestell komplett
40	1267 200 161	Zurüstbeutel





Vor Gebrauch die Sicherheitshinweise und Anleitung genau lesen und beachten.

Dieser Artikel ist ein Modellbauartikel für anspruchsvolle Modellbauer und Sammler. Aufgrund maßstabs- und vorbildgetreuer bzw. funktionsbedingter Gestaltung sind Spitzen, Kanten und filigrane Kleinteile enthalten. Für den Zusammenbau sind Werkzeuge wie ein scharfes Bastelmesser, eine scharfe Schere und spezieller Kleber nötig. **Die fachgerechte Weiterverarbeitung dieses Modellbauproduktes birgt daher ein Verletzungsrisiko!** Das Produkt gehört aus diesem Grund nicht in die Hände von Kindern! Nach Fertigstellung ist dieser Artikel zum Einbau (Fixierung z.B. durch Klebstoff) in eine Modellbahnanlage, Schaustück usw. und als hochwertiger Dekorationsartikel vorgesehen. Kein Spielzeug.

Diesen Bausatz sowie Zubehör (Klebstoffe, Farben, Messer, usw.) unbedingt außer Reichweite von Kindern unter 3 Jahren halten!

Nur die diesem Bausatz beiliegenden Teile und empfohlenes Zubehör verwenden. Hände und Werkzeug nach dem Basteln säubern.

Bei der Verwendung von Farben und Klebstoffen unbedingt beachten: Nicht essen, trinken oder rauchen. Farben und Klebstoffe nicht mit Augen, Haut oder Mund in Berührung bringen. Dämpfe nicht einatmen. Von Zündquellen fernhalten. Die Anleitung und Hinweise des Herstellers genau beachten. **Erste Hilfe bei Augenkontakt:** Auge unter fließendem Wasser ausspülen und dabei offen halten. Umgehend ärztliche Hilfe konsultieren.

Diese Information gut aufbewahren.

GB

Read and follow these safety precautions and instructions carefully before use.

This product is a model building item for the experienced modeller and collector. Due to its life-like and true to scale reproduction and functional form, this product contains peaks, edges and delicate small parts. For assembly, tools like a sharp cutter, a sharp pair of scissors and special glue are necessary. **Therefore, appropriate working with this model building kit does present a risk of injury!** For that reason this product is not for children! Upon completion, this product is designed to be installed (e.g. fixed with glue) on to a model railway layout, diorama etc. and as a high-quality decorative item and not a toy.

Keep this kit as well as all accessories (glue, paints, cutter etc.) out of reach of children under 3 years of age!

Only use the parts of this kit included and recommended accessories. Please wash your hands and tools after modelling.

For use of paints and glues please follow these safety precautions: Do not eat, drink or smoke. Avoid any contact with eyes, skin or mouth. Do not breathe any vapours. Keep away from ignition sources. Follow the instructions and safety precautions of the manufacturer carefully. **First aid for contact with eyes:** Flush the eye with clean water holding the eyelid open. Immediately consult medical advice.

Keep these instructions safe.

F

Avant d'utiliser ce produit, veuillez lire et suivre attentivement les consignes de sécurité et le mode d'emploi.

Ce produit est un modèle réduit pour modélistes et collectionneurs exigeants. En raison d'une reproduction fidèle à l'échelle de l'original ainsi qu'un respect de la fonctionnalité, les kits contiennent objets pointus, des arêtes et des petites pièces filigranes. Pour le montage, des outils tels une lame aiguisée, des ciseaux aiguisés ainsi qu'une colle spéciale sont nécessaires. **De ce fait, un risque de blessure est possible!** Pour cette raison, tenir ce produit hors de portée des enfants! Après finition, ce produit est destiné à être intégré (p. ex. fixation avec de la colle) dans un réseau, un diorama etc. et peut être utilisé comme un produit décor de haute qualité. Ce n'est pas un jouet.

Tenir absolument ce kit et les accessoires (colle, peintures, lames etc.) hors de portée des enfants de moins de 3 ans!

N'utiliser que les pièces jointes et les accessoires recommandés. Nettoyer les mains et les outils après l'usage.

Pour l'utilisation des colles et des peintures, veuillez suivre les précautions suivantes: Ne pas manger, boire ou fumer lors de la manipulation. Eviter tout contact avec les yeux, la peau et la bouche. Ne pas inhaler les vapeurs. Tenir à l'écart des sources inflammables. Veuillez suivre attentivement le mode d'emploi et les indications du fabricant. **Premiers secours en cas de contact avec les yeux:** Rincer immédiatement et abondamment à l'eau en les maintenant ouverts et consulter un ophtalmologiste.

Veillez bien conserver ces instructions.