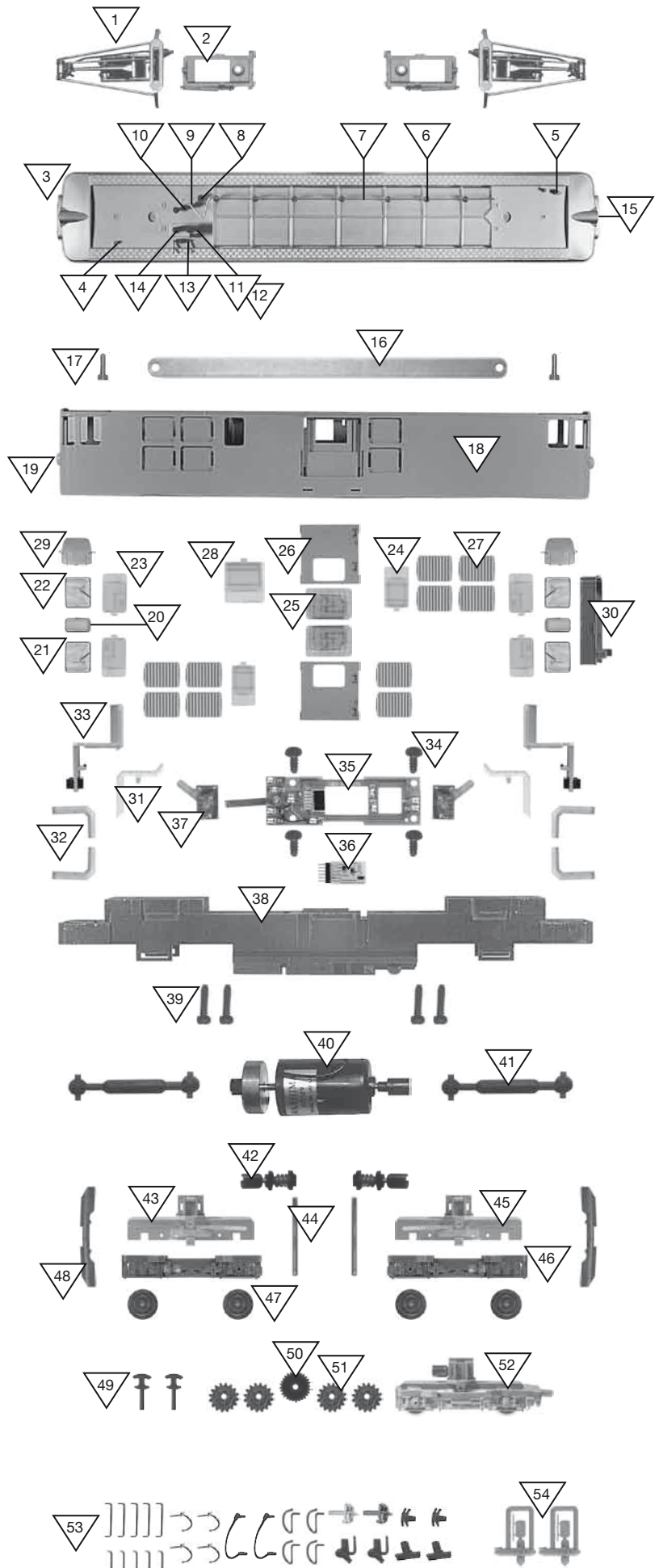
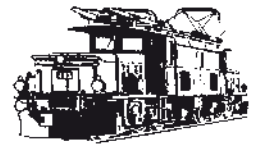


?	Best.Nr.	Ersatzteil/e
1	1261 858 000	Stromabnehmer
2	1060 038 000	Grundplatte für Stromabnehmer
3	1263 200 200	Dach FO komplett
	1263 200 203	Dach FO unbestückt
	1263 500 200	Dach BVZ komplett
	1263 500 203	Dach BVZ unbestückt
4	1050 047 000	Lokpfeife
5	1050 081 007	Funkantenne
6	1050 031 008	Isolator
7	1063 025 000	Dachleitung
8	1050 032 008	Isolator
9	1065 044 000	Isolator zum Hauptschalter
10	1065 041 000	Trennmesser
11	1060 028 000	Schnellschalter-Oberteil
12	1060 030 000	Isolator zum Schnellschalter-O.
13	1060 029 000	Hauptschalter
14	1060 031 000	Isolator zum Schnellschalter
15	1063 022 000	Dachlinse FO
	1063 023 000	Dachlinse BVZ
16	1063 024 000	Leiterplatte Dach
17	1260 000 000	Zylinderschraube
18	1263 212 102	Gehäuse FO 52 bedruckt
	1263 * _ 102	Gehäuse ? bedruckt
	1263 212 100	Gehäuse FO 52 komplett o. Abb.
	1263 * _ 100	Gehäuse ? komplett o. Abb.
19	3079 015 000	Stirnlinse Wagenkasten
20	3279 007 789	Stirntürfenster
21	3279 006 789	Führerstandeckenster L
22	3279 005 789	Führerstandeckenster R
23	3279 008 780	seitliches Führerstands fenster
24	1263 009 780	Maschinenraumfenster
25	1263 007 780	Türfenster
26	1063 006 000	Gepäckraumtür
27	1063 005 000	Lüftergitter
28	1263 008 780	Gepäckraumfenster
29	3072 020 000	Übergangsblech
30	1063 011 000	Faltenbalg
31	1063 020 000	Stirnleuchtstab
32	1063 019 000	Leuchtstab unten
33	1263 000 350	Führerstand komplett
34	5069 000 000	Blechschraube
35	1263 017 370	Leiterplatte (Motor)
36	1200 000 370	Analog-Leiterplatte
37	1261 028 370	Leiterplatte (Licht)
	5133 000	Ersatzglühbirne o. Abb.
38	1263 000 311	Lokrahmen geschwärzt
	1263 000 300	Chassis komplett o. Abb.
39	1206 750 000	Befestigungsschraube
40	1258 000 330	Motor komplett
41	1063 021 000	Kardanwelle
42	1267 000 444	Schneckenwelle komplett
43	1267 200 410	Getriebe komplett
44	1054 033 000	Achse für Drehgestellaufhängung
45	1067 055 000	Radschleifer
46	1263 000 422	Drehgestellblende
47	5267 000	Radsatz für komplette Lok
48	1063 016 000	Bahnräumer
49	5363 100	Standardkupplungen (10 St.)
50	1065 075 000	Schneckenrad z=18/12 m=0,4
51	1050 066 000	Zahnrad z=16 m=0,4
52	1263 000 420	Drehgestell komplett
53	1263 000 161	Zurüstbeutel
	1263 200 162	Zurüstbeutel Spiegel FO alt
	1263 512 162	Zurüstbeutel Spiegel FO/BVZ
	1263 550 162	Zurüstbeutel Spiegel MGB



\* \_ Bitte tragen Sie hier die zugehörige Artikelbestellnummer ein.  
Für das Lokgehäuse BVZ 24 wäre dies z.B. **1263 514 102**.



Vor Gebrauch die Sicherheitshinweise und Anleitung genau lesen und beachten.

Dieser Artikel ist ein Modellbauartikel für anspruchsvolle Modellbauer und Sammler. Aufgrund maßstabs- und vorbildgetreuer bzw. funktionsbedingter Gestaltung sind Spitzen, Kanten und filigrane Kleinteile enthalten. Für den Zusammenbau sind Werkzeuge wie ein scharfes Bastelmesser, eine scharfe Schere und spezieller Kleber nötig. **Die fachgerechte Weiterverarbeitung dieses Modellbauproduktes birgt daher ein Verletzungsrisiko!** Das Produkt gehört aus diesem Grund nicht in die Hände von Kindern! Nach Fertigstellung ist dieser Artikel zum Einbau (Fixierung z.B. durch Klebstoff) in eine Modellbahnanlage, Schaustück usw. und als hochwertiger Dekorationsartikel vorgesehen. Kein Spielzeug.

**Diesen Bausatz sowie Zubehör (Klebstoffe, Farben, Messer, usw.) unbedingt außer Reichweite von Kindern unter 3 Jahren halten!**

Nur die diesem Bausatz beiliegenden Teile und empfohlenes Zubehör verwenden. Hände und Werkzeug nach dem Basteln säubern.

**Bei der Verwendung von Farben und Klebstoffen unbedingt beachten:** Nicht essen, trinken oder rauchen. Farben und Klebstoffe nicht mit Augen, Haut oder Mund in Berührung bringen. Dämpfe nicht einatmen. Von Zündquellen fernhalten. Die Anleitung und Hinweise des Herstellers genau beachten. **Erste Hilfe bei Augenkontakt:** Auge unter fließendem Wasser ausspülen und dabei offen halten. Umgehend ärztliche Hilfe konsultieren.

Diese Information gut aufbewahren.

**GB**

Read and follow these safety precautions and instructions carefully before use.

This product is a model building item for the experienced modeller and collector. Due to its life-like and true to scale reproduction and functional form, this product contains peaks, edges and delicate small parts. For assembly, tools like a sharp cutter, a sharp pair of scissors and special glue are necessary. **Therefore, appropriate working with this model building kit does present a risk of injury!** For that reason this product is not for children! Upon completion, this product is designed to be installed (e.g. fixed with glue) on to a model railway layout, diorama etc. and as a high-quality decorative item and not a toy.

**Keep this kit as well as all accessories (glue, paints, cutter etc.) out of reach of children under 3 years of age!**

Only use the parts of this kit included and recommended accessories. Please wash your hands and tools after modelling.

**For use of paints and glues please follow these safety precautions:** Do not eat, drink or smoke. Avoid any contact with eyes, skin or mouth. Do not breathe any vapours. Keep away from ignition sources. Follow the instructions and safety precautions of the manufacturer carefully. **First aid for contact with eyes:** Flush the eye with clean water holding the eyelid open. Immediately consult medical advice.

Keep these instructions safe.

**F**

Avant d'utiliser ce produit, veuillez lire et suivre attentivement les consignes de sécurité et le mode d'emploi.

Ce produit est un modèle réduit pour modélistes et collectionneurs exigeants. En raison d'une reproduction fidèle à l'échelle de l'original ainsi qu'un respect de la fonctionnalité, les kits contiennent objets pointus, des arêtes et des petites pièces filigranes. Pour le montage, des outils tels une lame aiguisée, des ciseaux aiguisés ainsi qu'une colle spéciale sont nécessaires. **De ce fait, un risque de blessure est possible!** Pour cette raison, tenir ce produit hors de portée des enfants! Après finition, ce produit est destiné à être intégré (p. ex. fixation avec de la colle) dans un réseau, un diorama etc. et peut être utilisé comme un produit décor de haute qualité. Ce n'est pas un jouet.

**Tenir absolument ce kit et les accessoires (colle, peintures, lames etc.) hors de portée des enfants de moins de 3 ans!**

N'utiliser que les pièces jointes et les accessoires recommandés. Nettoyer les mains et les outils après l'usage.

**Pour l'utilisation des colles et des peintures, veuillez suivre les précautions suivantes:** Ne pas manger, boire ou fumer lors de la manipulation. Eviter tout contact avec les yeux, la peau et la bouche. Ne pas inhaler les vapeurs. Tenir à l'écart des sources inflammables. Veuillez suivre attentivement le mode d'emploi et les indications du fabricant. **Premiers secours en cas de contact avec les yeux:** Rincer immédiatement et abondamment à l'eau en les maintenant ouverts et consulter un ophtalmologiste.

Veillez bien conserver ces instructions.