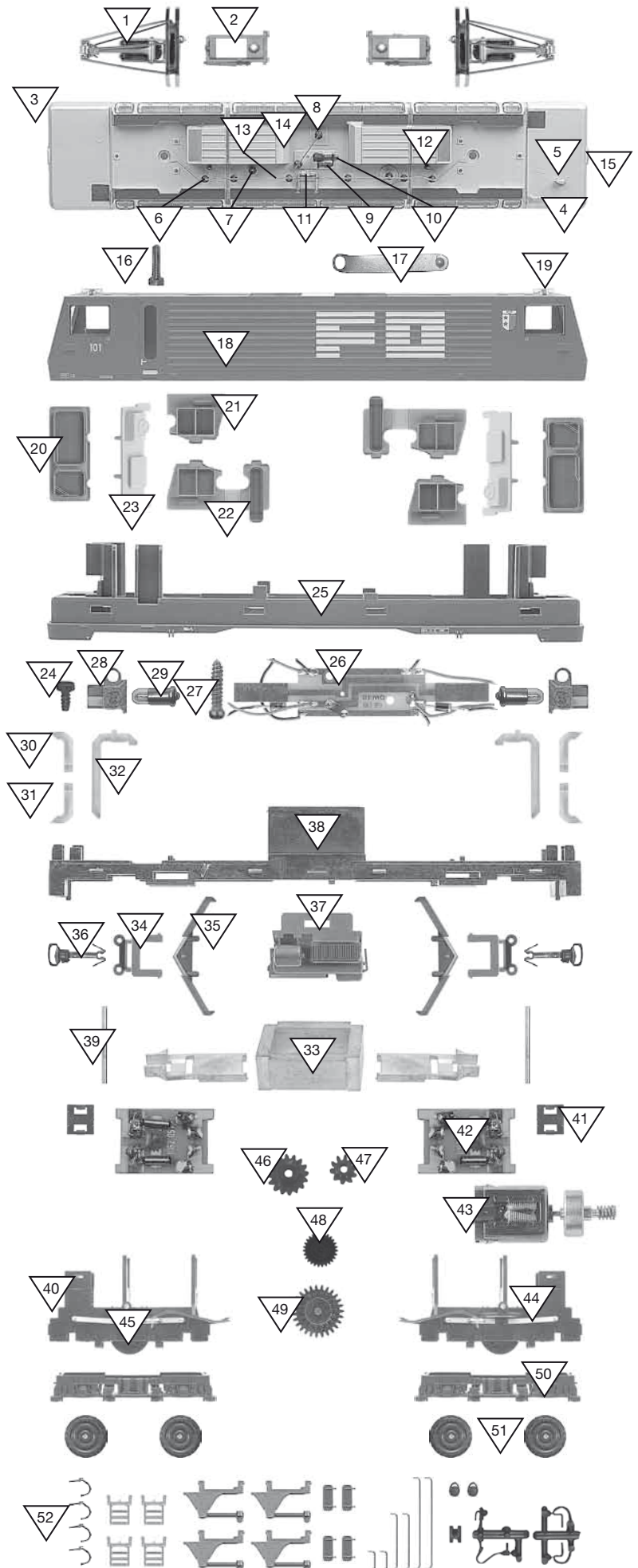
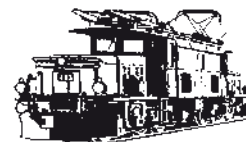


?	Best.Nr.	Ersatzteil/e
1	1280 805 000	Stromabnehmer
2	1060 038 000	Grundplatte für Stromabnehmer
3	1262 200 200	Dach FO komplett
	1262 200 203	Dach FO unbestückt o.Abb.
	1262 400 200	Dach SBB komplett o.Abb.
	1262 400 203	Dach SBB unbestückt o.Abb.
4	1054 019 000	Lokpfeife
5	1050 081 007	Funkantenne
6	1062 027 008	Isolator
7	1065 055 008	Isolator
8	1055 031 000	Isolator
9	1060 028 000	Schnellschalter Oberteil
10	1060 030 008	Isolator zum Schnellschalter
11	1060 029 008	Hauptschalter
12	1062 029 000	Entlüftung
13	1062 030 000	Dachleitung
14	1054 038 000	Dachleitung
15	1062 013 000	Stirnlinse Dach/Lokkasten
16	1260 000 000	Zylinderschraube
17	1050 049 000	Kontaktfeder
18	1262 202 102	Gehäuse FO 102 bedruckt
	1262 * _ 102	Gehäuse ? bedruckt
	1262 202 100	Gehäuse FO 102 komplett o. Abb.
	1262 * _ 100	Gehäuse ? komplett o. Abb.
19	1062 018 000	Leuchtstab
20	1262 011 787	Stirnfenster Rahmen silber
	1262 011 789	Stirnfenster Rahmen schwarz
21	1262 010 787	Seitenfenster Rahmen silber
	1262 010 789	Seitenfenster Rahmen schwarz
22	1262 009 779	Seiten- und Türfenster silber/schwarz
	1262 009 789	Seiten- und Türfenster schwarz
23	1062 012 000	Führerstand
24	1062 000 000	Blechschrabe
25	1262 202 430	Rahmenblende FO 102 bedruckt
	1262 * _ 430	Rahmenblende ? bedruckt
26	1262 053 370	Leiterplatte (Rahmen)
27	5069 000 000	Blechschrabe
28	1262 000 450	Lampenaufnahme
29	5136 000	Ersatzglühbirne
30	1062 016 000	Leuchtstab rechts
31	1062 017 000	Leuchtstab links
32	1062 014 000	Leuchtstab senkrecht
33	5162 000	Beschwerung Rahmen + Getriebe
34	1062 026 000	Kupplungsaufnahme grau
	1062 026 001	Kupplungsaufnahme schwarzgrau
35	1080 025 007	Bahnräumer grau
	1080 025 001	Bahnräumer schwarzgrau
36	5358 100	Standardkupplungen (10 St.)
37	1262 000 340	Batteriekasten komplett grau
	1262 400 340	Batteriekasten komplett schwarzgrau
38	1062 001 009	Lokrahmen geschwärtzt
39	1054 033 000	Achse für Drehgestellaufhängung
40	1262 000 410	Getriebe komplett
41	1062 006 000	Klammer zu Getriebe
42	1262 051 370	Leiterplatte (Motor)
43	1261 000 330	Motor komplett
44	1062 037 000	Radschleifer
45	1061 014 000	Triebzahnrad Abt z=27/18 m=0,4
46	1061 012 000	Zahnrad z=16 m=0,4
47	1065 072 000	Zahnrad z=10 m=0,4
48	1062 015 000	Schneckenrad z=12/28, m=0,4/0,3
49	1061 014 001	Triebzahnrad Rigenbach
50	1062 050 000	Drehgestellblende grau
	1062 050 001	Drehgestellblende schwarzgrau
51	5262 000	Radsatz für komplette Lok
	1262 000 420	Drehgestell komplett grau o. Abb.
	1262 400 420	Drehgestell komplett schwarzgrau
52	1262 200 161	Zurüstbeutel FO rote Spiegel
	1262 216 161	Zurüstbeutel FO weiße Spiegel
	1262 226 161	Zurüstbeutel FO schwarze Spiegel
	1262 402 161	Zurüstbeutel SBB neu
	1262 491 161	Zurüstbeutel SBB alt
	1262 500 161	Zurüstbeutel BVZ



* _ Bitte tragen Sie hier die zugehörige Artikelbestellnummer ein.
Für den Lokkasten BVZ 1 wäre dies z.B. **1262 501 102**.



Vor Gebrauch die Sicherheitshinweise und Anleitung genau lesen und beachten.

Dieser Artikel ist ein Modellbauartikel für anspruchsvolle Modellbauer und Sammler. Aufgrund maßstabs- und vorbildgetreuer bzw. funktionsbedingter Gestaltung sind Spitzen, Kanten und filigrane Kleinteile enthalten. Für den Zusammenbau sind Werkzeuge wie ein scharfes Bastelmesser, eine scharfe Schere und spezieller Kleber nötig. **Die fachgerechte Weiterverarbeitung dieses Modellbauproduktes birgt daher ein Verletzungsrisiko!** Das Produkt gehört aus diesem Grund nicht in die Hände von Kindern! Nach Fertigstellung ist dieser Artikel zum Einbau (Fixierung z.B. durch Klebstoff) in eine Modellbahnanlage, Schaustück usw. und als hochwertiger Dekorationsartikel vorgesehen. Kein Spielzeug.

Diesen Bausatz sowie Zubehör (Klebstoffe, Farben, Messer, usw.) unbedingt außer Reichweite von Kindern unter 3 Jahren halten!

Nur die diesem Bausatz beiliegenden Teile und empfohlenes Zubehör verwenden. Hände und Werkzeug nach dem Basteln säubern.

Bei der Verwendung von Farben und Klebstoffen unbedingt beachten: Nicht essen, trinken oder rauchen. Farben und Klebstoffe nicht mit Augen, Haut oder Mund in Berührung bringen. Dämpfe nicht einatmen. Von Zündquellen fernhalten. Die Anleitung und Hinweise des Herstellers genau beachten. **Erste Hilfe bei Augenkontakt:** Auge unter fließendem Wasser ausspülen und dabei offen halten. Umgehend ärztliche Hilfe konsultieren.

Diese Information gut aufbewahren.



Read and follow these safety precautions and instructions carefully before use.

This product is a model building item for the experienced modeller and collector. Due to its life-like and true to scale reproduction and functional form, this product contains peaks, edges and delicate small parts. For assembly, tools like a sharp cutter, a sharp pair of scissors and special glue are necessary. **Therefore, appropriate working with this model building kit does present a risk of injury!** For that reason this product is not for children! Upon completion, this product is designed to be installed (e.g. fixed with glue) on to a model railway layout, diorama etc. and as a high-quality decorative item and not a toy.

Keep this kit as well as all accessories (glue, paints, cutter etc.) out of reach of children under 3 years of age!

Only use the parts of this kit included and recommended accessories. Please wash your hands and tools after modelling.

For use of paints and glues please follow these safety precautions: Do not eat, drink or smoke. Avoid any contact with eyes, skin or mouth. Do not breathe any vapours. Keep away from ignition sources. Follow the instructions and safety precautions of the manufacturer carefully. **First aid for contact with eyes:** Flush the eye with clean water holding the eyelid open. Immediately consult medical advice.

Keep these instructions safe.



Avant d'utiliser ce produit, veuillez lire et suivre attentivement les consignes de sécurité et le mode d'emploi.

Ce produit est un modèle réduit pour modélistes et collectionneurs exigeants. En raison d'une reproduction fidèle à l'échelle de l'original ainsi qu'un respect de la fonctionnalité, les kits contiennent objets pointus, des arêtes et des petites pièces filigranes. Pour le montage, des outils tels une lame aiguisée, des ciseaux aiguisés ainsi qu'une colle spéciale sont nécessaires. **De ce fait, un risque de blessure est possible!** Pour cette raison, tenir ce produit hors de portée des enfants! Après finition, ce produit est destiné à être intégré (p. ex. fixation avec de la colle) dans un réseau, un diorama etc. et peut être utilisé comme un produit décor de haute qualité. Ce n'est pas un jouet.

Tenir absolument ce kit et les accessoires (colle, peintures, lames etc.) hors de portée des enfants de moins de 3 ans!

N'utiliser que les pièces jointes et les accessoires recommandés. Nettoyer les mains et les outils après l'usage.

Pour l'utilisation des colles et des peintures, veuillez suivre les précautions suivantes: Ne pas manger, boire ou fumer lors de la manipulation. Éviter tout contact avec les yeux, la peau et la bouche. Ne pas inhaler les vapeurs. Tenir à l'écart des sources inflammables. Veuillez suivre attentivement le mode d'emploi et les indications du fabricant. **Premiers secours en cas de contact avec les yeux:** Rincer immédiatement et abondamment à l'eau en les maintenant ouverts et consulter un ophtalmologiste.

Veuillez bien conserver ces instructions.