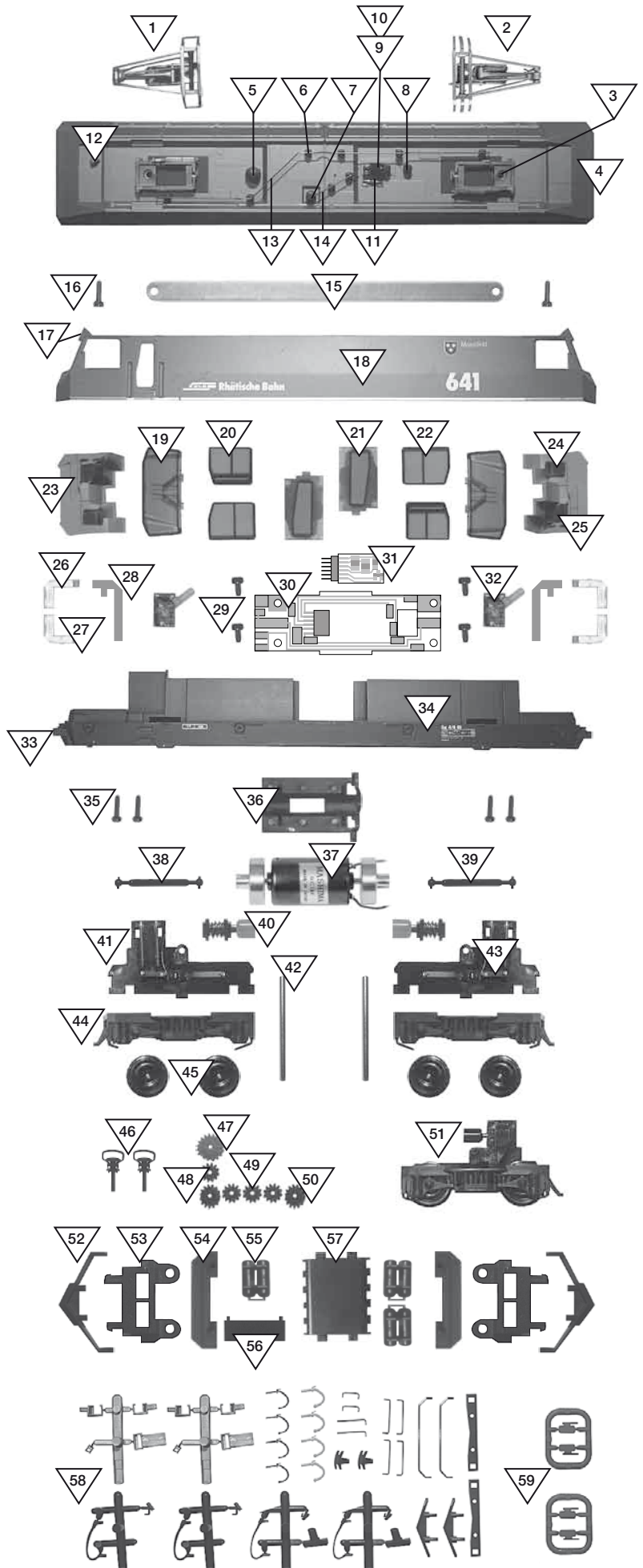
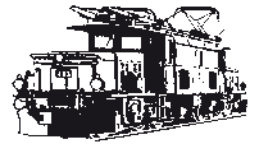


| ? | Best.Nr. | Ersatzteil/e |
|----|--------------|---|
| 1 | 1259 859 000 | Stromabnehmer (Ablieferungszustand) |
| 2 | 1259 926 000 | Stromabnehmer aktuell (3 Schleifstücke) |
| 3 | 1060 038 000 | Grundplatte für Stromabnehmer |
| 4 | 1259 000 200 | Dach komplett bestückt silber |
| | 1259 000 203 | Dach unbestückt silber o. Abb. |
| 5 | 1059 046 008 | Dachisolator |
| 6 | 1059 044 008 | Dachisolator |
| 7 | 1059 047 008 | Dachisolator |
| 8 | 1059 045 008 | Dachisolator |
| 9 | 1060 030 008 | Isolator zu Schnellschalter |
| 10 | 1059 043 008 | Schnellschalter-Oberteil |
| 11 | 1060 029 008 | Hauptschalter |
| 12 | 1050 081 007 | Funkantenne |
| 13 | 1059 048 000 | Dachleitung, lang |
| 14 | 1059 049 000 | Dachleitung, kurz |
| 15 | 1059 050 000 | Leiterplatte Dach |
| 16 | 1260 000 000 | Befestigungsschraube |
| 17 | 1059 036 000 | Lampeneinsatz (Dach) |
| 18 | 1259 101 102 | Gehäuse RhB 641 bedruckt |
| | 1259 * _ 102 | Gehäuse RhB ? bedruckt |
| | 1259 101 100 | Gehäuse RhB 641 komplett o. Abb. |
| | 1259 * _ 100 | Gehäuse RhB ? komplett o. Abb. |
| 19 | 1259 032 789 | Stirnfenster |
| 20 | 1259 034 789 | kleines Seitenfenster |
| 21 | 1259 033 779 | Türfenster |
| 22 | 1259 035 789 | großes Seitenfenster |
| 23 | 1259 000 350 | Führerstandeinrichtung komplett |
| 24 | 1059 040 007 | Sessel |
| 25 | 1059 039 007 | Sessel mit Armstützen |
| 26 | 1059 021 000 | Leuchtstab, links |
| 27 | 1059 022 000 | Leuchtstab, rechts |
| 28 | 1059 023 000 | Leuchtstab, senkrecht |
| 29 | 5069 000 000 | Blechschrabe für Platine |
| 30 | 1259 037 370 | Leiterplatte (Motor) |
| 31 | 1200 000 370 | Analog-Leiterplatte |
| 32 | 1261 028 370 | Leiterplatte (Licht) |
| | 5133 000 | Glühbirne (ohne Fassung) o. Abb. |
| 33 | 1059 024 000 | Lampeneinsatz (in Rahmen) |
| 34 | 1259 106 300 | Chassis RhB 646 komplett |
| | 1259 * _ 300 | Chassis RhB ? komplett |
| | 1259 106 308 | Chassis RhB 646 bedruckt o. Abb. |
| | 1259 * _ 308 | Chassis RhB ? bedruckt o. Abb. |
| 35 | 1062 000 000 | Blechschrabe für Gehäuse |
| 36 | 1059 052 009 | Motorhalteplatte |
| 37 | 1259 000 330 | Motor komplett |
| 38 | 1059 019 009 | Kardanwelle L=29 mm |
| 39 | 1059 019 099 | Kardanwelle L=28 mm |
| 40 | 1267 000 444 | Antriebswelle komplett |
| 41 | 1259 000 410 | Getriebe komplett |
| 42 | 1050 007 000 | Achse für Drehgestellaufhängung |
| 43 | 1001 014 000 | Radschleifer |
| 44 | 1059 004 007 | Drehgestellblende |
| 45 | 5259 000 | Radsatz für komplette Lok |
| 46 | 5358 100 | Standardkupplungen (10 St.) |
| 47 | 1065 075 000 | Schneckenrad z=18/12 m=0,4 |
| 48 | 1061 013 000 | Zahnrad z=12 m=0,4 |
| 49 | 1065 072 000 | Zahnrad z=10 m=0,4 |
| 50 | 1050 065 000 | Zahnrad z=13 m=0,4 |
| 51 | 1259 000 420 | Drehgestell komplett |
| 52 | 1059 018 007 | Bahnräumer |
| 53 | 1059 007 007 | Pufferbohle |
| 54 | 1059 010 008 | Umlaufblech |
| 55 | 1059 011 007 | Druckkessel |
| 56 | 1059 012 007 | Batteriekasten |
| 57 | 1059 013 007 | Trafo unter Rahmen |
| 58 | 1259 000 161 | Zurüstbeutel (ohne Spiegel) |
| 59 | 1259 100 162 | Spiegelbeutel rot |
| | 1259 * _ 162 | Spiegelbeutel RhB ? (Lokkastenfarbe) |



* _ Bitte tragen Sie hier die zugehörige Artikelbestellnummer ein.
Für den Lokkasten der RhB 641 „Coop“ wäre dies z.B. 1259 151 102.



Vor Gebrauch die Sicherheitshinweise und Anleitung genau lesen und beachten.

Dieser Artikel ist ein Modellbauartikel für anspruchsvolle Modellbauer und Sammler. Aufgrund maßstabs- und vordildgetreuer bzw. funktionsbedingter Gestaltung sind Spitzen, Kanten und filigrane Kleinteile enthalten. Für den Zusammenbau sind Werkzeuge wie ein scharfes Bastelmesser, eine scharfe Schere und spezieller Kleber nötig. **Die fachgerechte Weiterverarbeitung dieses Modellbauproduktes birgt daher ein Verletzungsrisiko!** Das Produkt gehört aus diesem Grund nicht in die Hände von Kindern! Nach Fertigstellung ist dieser Artikel zum Einbau (Fixierung z.B. durch Klebstoff) in eine Modellbahnanlage, Schaustück usw. und als hochwertiger Dekorationsartikel vorgesehen. Kein Spielzeug.

Diesen Bausatz sowie Zubehör (Klebstoffe, Farben, Messer, usw.) unbedingt außer Reichweite von Kindern unter 3 Jahren halten!

Nur die diesem Bausatz beiliegenden Teile und empfohlenes Zubehör verwenden. Hände und Werkzeug nach dem Basteln säubern.

Bei der Verwendung von Farben und Klebstoffen unbedingt beachten: Nicht essen, trinken oder rauchen. Farben und Klebstoffe nicht mit Augen, Haut oder Mund in Berührung bringen. Dämpfe nicht einatmen. Von Zündquellen fernhalten. Die Anleitung und Hinweise des Herstellers genau beachten. **Erste Hilfe bei Augenkontakt:** Auge unter fließendem Wasser ausspülen und dabei offen halten. Umgehend ärztliche Hilfe konsultieren.

Diese Information gut aufbewahren.



Read and follow these safety precautions and instructions carefully before use.

This product is a model building item for the experienced modeller and collector. Due to its life-like and true to scale reproduction and functional form, this product contains peaks, edges and delicate small parts. For assembly, tools like a sharp cutter, a sharp pair of scissors and special glue are necessary. **Therefore, appropriate working with this model building kit does present a risk of injury!** For that reason this product is not for children! Upon completion, this product is designed to be installed (e.g. fixed with glue) on to a model railway layout, diorama etc. and as a high-quality decorative item and not a toy.

Keep this kit as well as all accessories (glue, paints, cutter etc.) out of reach of children under 3 years of age!

Only use the parts of this kit included and recommended accessories. Please wash your hands and tools after modelling.

For use of paints and glues please follow these safety precautions: Do not eat, drink or smoke. Avoid any contact with eyes, skin or mouth. Do not breathe any vapours. Keep away from ignition sources. Follow the instructions and safety precautions of the manufacturer carefully. **First aid for contact with eyes:** Flush the eye with clean water holding the eyelid open. Immediately consult medical advice.

Keep these instructions safe.



Avant d'utiliser ce produit, veuillez lire et suivre attentivement les consignes de sécurité et le mode d'emploi.

Ce produit est un modèle réduit pour modélistes et collectionneurs exigeants. En raison d'une reproduction fidèle à l'échelle de l'original ainsi qu'un respect de la fonctionnalité, les kits contiennent objets pointus, des arêtes et des petites pièces filigranes. Pour le montage, des outils tels une lame aiguisée, des ciseaux aiguisés ainsi qu'une colle spéciale sont nécessaires. **De ce fait, un risque de blessure est possible!** Pour cette raison, tenir ce produit hors de portée des enfants! Après finition, ce produit est destiné à être intégré (p. ex. fixation avec de la colle) dans un réseau, un diorama etc. et peut être utilisé comme un produit décor de haute qualité. Ce n'est pas un jouet.

Tenir absolument ce kit et les accessoires (colle, peintures, lames etc.) hors de portée des enfants de moins de 3 ans!

N'utiliser que les pièces jointes et les accessoires recommandés. Nettoyer les mains et les outils après l'usage.

Pour l'utilisation des colles et des peintures, veuillez suivre les précautions suivantes: Ne pas manger, boire ou fumer lors de la manipulation. Eviter tout contact avec les yeux, la peau et la bouche. Ne pas inhaler les vapeurs. Tenir à l'écart des sources inflammables. Veuillez suivre attentivement le mode d'emploi et les indications du fabricant.

Premiers secours en cas de contact avec les yeux: Rincer immédiatement et abondamment à l'eau en les maintenant ouverts et consulter un ophtalmologiste.

Veuillez bien conserver ces instructions.