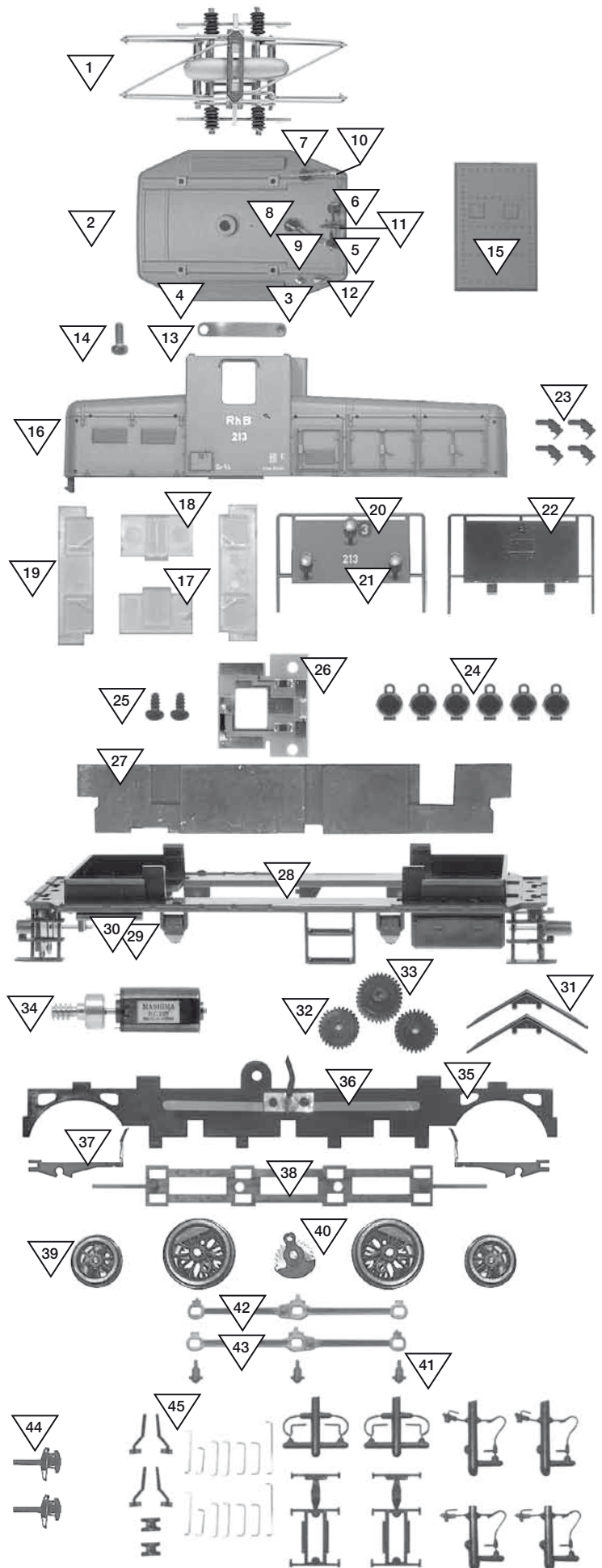
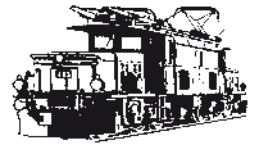


?	Best.Nr.	Ersatzteil/e
1	1257 650 000	Stromabnehmer 212
	1257 651 000	Stromabnehmer 211 o. Abb.
2	1257 102 200	Dach RhB 211 komplett bestückt
	1257 102 203	Dach RhB 211 unbestückt o. Abb.
	1257 000 200	Dach RhB 212 komplett bestückt
	1257 000 203	Dach RhB 212 unbestückt o. Abb.
3	1050 047 000	Lokpfeife
4	1057 017 009	Laufsteg
5	1065 053 000	Dachisolator
6	1065 054 000	Dachisolator
7	1065 044 000	Dachisolator
8	1050 032 000	Dachisolator
9	1057 019 000	Dachleitung gebogen
10	1057 020 000	Dachleitung abgewinkelt
11	1057 018 000	Bügel
12	1050 081 007	Funkantenne (nur 212)
13	1070 012 000	Kontaktfeder (Oberleitung)
14	1255 000 000	Befestigungsschraube
	1257 015 002	Vorbauabdeckung orange (lang)
	1257 015 008	Vorbauabdeckung braun (lang)
16	1257 102 102	Gehäuse RhB 211 bedruckt
	1257 102 100	Gehäuse RhB 211 komplett o. Abb.
	1257 132 102	Gehäuse RhB 212 bedruckt
	1257 132 100	Gehäuse RhB 212 komplett o. Abb.
17	1257 007 707	Seitenfenster
18	1257 008 707	Türfenster
19	1257 006 707	Stirnfenster
20	1257 029 008	Bühngeländer orange lackiert
21	1273 014 000	Stirnlampe klein
22	1257 028 008	Bühngeländer braun lackiert
23	1056 033 000	Kupplungsdose
24	1270 000 150	Stirnlampe groß komplett
25	5069 000 000	Blechschraube
26	1257 021 370	Leiterplatte (Motor)
27	1257 004 009	Lokrahmen geschwärzt
	1257 102 300	Chassis RhB 211 komplett o. Abb.
	1257 132 300	Chassis RhB 212 komplett o. Abb.
28	1257 102 430	Umlaufrahmen RhB 211 komplett
	1257 132 430	Umlaufrahmen RhB 212 komplett
29	1057 011 009	Druckluftkessel links
30	1057 012 009	Druckluftkessel rechts
	1057 033 000	Gerätekasten 211 o. Abb.
	1057 034 000	Aufstiegleiter 211 o. Abb.
	1057 010 009	Podest Bühne 211/212 o. Abb.
31	1057 026 009	Bahnräumer 212
32	1056 023 000	Zahnrad z=28 m=0,3
33	1056 074 000	Schneckenrad z=22/12 m=0,4/0,3
34	1256 500 330	5-Pol-Motor komplett
35	1256 000 410	Getriebe komplett
36	1057 024 000	Radschleifer
37	1056 007 000	Getriebeabdeckung
38	1256 000 418	Vorlaufgestell mit Feder und Kabel
39	5256 000	Radsatz für komplette Lok
40	1256 000 434	Blindwelle komplett
41	1055 012 000	Kurbelbolzen
42	1056 039 000	Gestänge links
43	1056 040 000	Gestänge rechts
44	5355 100	Standardkupplungen (10 St.)
45	1257 000 161	Zurüstbeutel





Vor Gebrauch die Sicherheitshinweise und Anleitung genau lesen und beachten.

Dieser Artikel ist ein Modellbauartikel für anspruchsvolle Modellbauer und Sammler. Aufgrund maßstabs- und vorbildgetreuer bzw. funktionsbedingter Gestaltung sind Spitzen, Kanten und filigrane Kleinteile enthalten. Für den Zusammenbau sind Werkzeuge wie ein scharfes Bastelmesser, eine scharfe Schere und spezieller Kleber nötig. **Die fachgerechte Weiterverarbeitung dieses Modellbauproduktes birgt daher ein Verletzungsrisiko!** Das Produkt gehört aus diesem Grund nicht in die Hände von Kindern! Nach Fertigstellung ist dieser Artikel zum Einbau (Fixierung z.B. durch Klebstoff) in eine Modellbahnanlage, Schaustück usw. und als hochwertiger Dekorationsartikel vorgesehen. Kein Spielzeug.

Diesen Bausatz sowie Zubehör (Klebstoffe, Farben, Messer, usw.) unbedingt außer Reichweite von Kindern unter 3 Jahren halten!

Nur die diesem Bausatz beiliegenden Teile und empfohlenes Zubehör verwenden. Hände und Werkzeug nach dem Basteln säubern.

Bei der Verwendung von Farben und Klebstoffen unbedingt beachten: Nicht essen, trinken oder rauchen. Farben und Klebstoffe nicht mit Augen, Haut oder Mund in Berührung bringen. Dämpfe nicht einatmen. Von Zündquellen fernhalten. Die Anleitung und Hinweise des Herstellers genau beachten. **Erste Hilfe bei Augenkontakt:** Auge unter fließendem Wasser ausspülen und dabei offen halten. Umgehend ärztliche Hilfe konsultieren.

Diese Information gut aufbewahren.

GB

Read and follow these safety precautions and instructions carefully before use.

This product is a model building item for the experienced modeller and collector. Due to its life-like and true to scale reproduction and functional form, this product contains peaks, edges and delicate small parts. For assembly, tools like a sharp cutter, a sharp pair of scissors and special glue are necessary. **Therefore, appropriate working with this model building kit does present a risk of injury!** For that reason this product is not for children! Upon completion, this product is designed to be installed (e.g. fixed with glue) on to a model railway layout, diorama etc. and as a high-quality decorative item and not a toy.

Keep this kit as well as all accessories (glue, paints, cutter etc.) out of reach of children under 3 years of age!

Only use the parts of this kit included and recommended accessories. Please wash your hands and tools after modelling.

For use of paints and glues please follow these safety precautions: Do not eat, drink or smoke. Avoid any contact with eyes, skin or mouth. Do not breathe any vapours. Keep away from ignition sources. Follow the instructions and safety precautions of the manufacturer carefully. **First aid for contact with eyes:** Flush the eye with clean water holding the eyelid open. Immediately consult medical advice.

Keep these instructions safe.

F

Avant d'utiliser ce produit, veuillez lire et suivre attentivement les consignes de sécurité et le mode d'emploi.

Ce produit est un modèle réduit pour modélistes et collectionneurs exigeants. En raison d'une reproduction fidèle à l'échelle de l'original ainsi qu'un respect de la fonctionnalité, les kits contiennent objets pointus, des arêtes et des petites pièces filigranes. Pour le montage, des outils tels une lame aiguisée, des ciseaux aiguisés ainsi qu'une colle spéciale sont nécessaires. **De ce fait, un risque de blessure est possible!** Pour cette raison, tenir ce produit hors de portée des enfants! Après finition, ce produit est destiné à être intégré (p. ex. fixation avec de la colle) dans un réseau, un diorama etc. et peut être utilisé comme un produit décor de haute qualité. Ce n'est pas un jouet.

Tenir absolument ce kit et les accessoires (colle, peintures, lames etc.) hors de portée des enfants de moins de 3 ans!

N'utiliser que les pièces jointes et les accessoires recommandés. Nettoyer les mains et les outils après l'usage.

Pour l'utilisation des colles et des peintures, veuillez suivre les précautions suivantes: Ne pas manger, boire ou fumer lors de la manipulation. Eviter tout contact avec les yeux, la peau et la bouche. Ne pas inhaler les vapeurs. Tenir à l'écart des sources inflammables. Veuillez suivre attentivement le mode d'emploi et les indications du fabricant. **Premiers secours en cas de contact avec les yeux:** Rincer immédiatement et abondamment à l'eau en les maintenant ouverts et consulter un ophtalmologiste.

Veuillez bien conserver ces instructions.