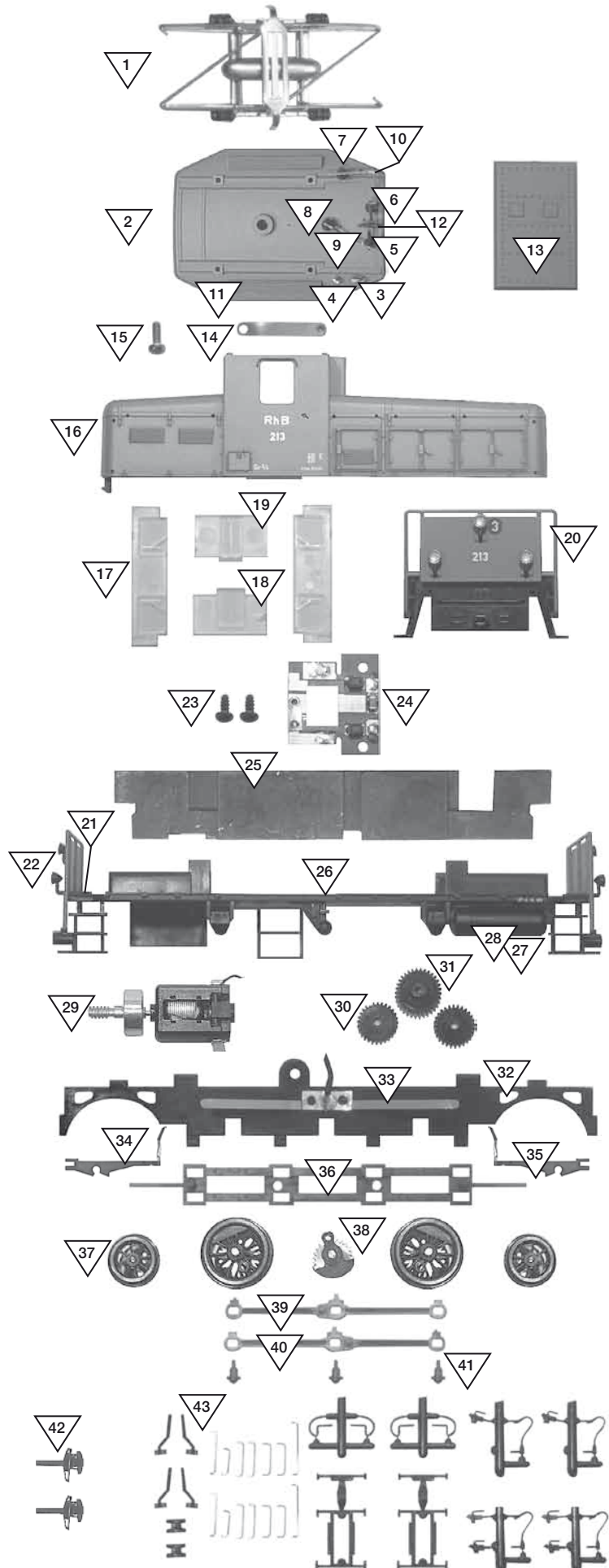
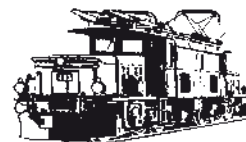


| ? | Best.Nr. | Ersatzteil/e |
|----|--------------|-----------------------------------|
| 1 | 1255 937 000 | Stromabnehmer |
| 2 | 1257 000 200 | Dach komplett bestückt |
| | 1257 000 203 | Dach unbestückt o. Abb. |
| 3 | 1050 081 007 | Funkantenne |
| 4 | 1050 047 000 | Lokpfeife |
| 5 | 1065 053 000 | Dachisolator |
| 6 | 1065 054 000 | Dachisolator |
| 7 | 1065 044 000 | Dachisolator |
| 8 | 1050 032 000 | Dachisolator |
| 9 | 1057 019 000 | Dachleitung gebogen |
| 10 | 1057 020 000 | Dachleitung abgewinkelt |
| 11 | 1057 017 009 | Laufsteg |
| 12 | 1057 018 009 | Bügel |
| 13 | 1257 015 002 | Vorbauabdeckung RhB 212 (lang) |
| | 1257 015 003 | Vorbauabdeckung RhB 213 (lang) |
| 14 | 1070 012 000 | Kontaktfeder (Oberleitung) |
| 15 | 1255 000 000 | Befestigungsschraube |
| 16 | 1257 113 102 | Gehäuse RhB 213 bedruckt |
| | 1257 *__ 102 | Gehäuse RhB ? bedruckt |
| | 1257 113 100 | Gehäuse RhB 213 komplett o. Abb. |
| | 1257 *__ 100 | Gehäuse RhB ? komplett o. Abb. |
| 17 | 1257 006 707 | Stirnfenster |
| 18 | 1257 007 707 | Seitenfenster |
| 19 | 1257 008 707 | Türfenster |
| 20 | 1257 009 002 | Bühngeländer RhB 212 |
| | 1257 009 003 | Bühngeländer RhB 213 |
| 21 | 1057 010 009 | Podest |
| 22 | 1073 014 000 | Stirnlampe |
| 23 | 5069 000 000 | Blechschrabe |
| 24 | 1257 000 370 | Leiterplatte (Motor) |
| 25 | 1257 000 311 | Lokrahmen geschwärzt |
| | 1257 113 300 | Chasis RhB 213 komplett o. Abb. |
| | 1257 *__ 300 | Chasis RhB ? komplett o. Abb. |
| 26 | 1257 113 430 | Umlaufrahmen RhB 213 |
| | 1257 *__ 430 | Umlaufrahmen RhB ? |
| 27 | 1057 011 009 | Druckluftkessel links |
| 28 | 1057 012 009 | Druckluftkessel rechts |
| 29 | 1256 000 330 | Motor komplett |
| 30 | 1056 023 000 | Zahnrad z=28 m=0,3 |
| 31 | 1010 005 000 | Schneckenrad z=32/12 m=0,3 |
| 32 | 1256 000 410 | Getriebe komplett |
| 33 | 1057 024 000 | Radschleifer |
| 34 | 1056 034 000 | Achsschleiferfeder (Vorlaufachse) |
| 35 | 1056 026 000 | Vorlaufgestell |
| 36 | 1056 007 000 | Getriebeabdeckung |
| 37 | 5256 000 | Radsatz für komplette Lok |
| 38 | 1256 000 434 | Blindwelle komplett |
| 39 | 1056 039 000 | Gestänge links |
| 40 | 1056 040 000 | Gestänge rechts |
| 41 | 1055 012 000 | Kurbelbolzen |
| 42 | 5355 100 | Standardkupplungen (10 St.) |
| 43 | 1257 000 161 | Zurüstbeutel |



*__ Bitte tragen Sie hier die zugehörige Artikelbestellnummer ein.
Für das Lokgehäuse Nr. 212 wäre dies z.B. 1257 122 102.



Vor Gebrauch die Sicherheitshinweise und Anleitung genau lesen und beachten.

Dieser Artikel ist ein Modellbauartikel für anspruchsvolle Modellbauer und Sammler. Aufgrund maßstabs- und vorbildgetreuer bzw. funktionsbedingter Gestaltung sind Spitzen, Kanten und filigrane Kleinteile enthalten. Für den Zusammenbau sind Werkzeuge wie ein scharfes Bastelmesser, eine scharfe Schere und spezieller Kleber nötig. **Die fachgerechte Weiterverarbeitung dieses Modellbauproduktes birgt daher ein Verletzungsrisiko!** Das Produkt gehört aus diesem Grund nicht in die Hände von Kindern! Nach Fertigstellung ist dieser Artikel zum Einbau (Fixierung z.B. durch Klebstoff) in eine Modellbahnanlage, Schaustück usw. und als hochwertiger Dekorationsartikel vorgesehen. Kein Spielzeug.

Diesen Bausatz sowie Zubehör (Klebstoffe, Farben, Messer, usw.) unbedingt außer Reichweite von Kindern unter 3 Jahren halten!

Nur die diesem Bausatz beiliegenden Teile und empfohlenes Zubehör verwenden. Hände und Werkzeug nach dem Basteln säubern.

Bei der Verwendung von Farben und Klebstoffen unbedingt beachten: Nicht essen, trinken oder rauchen. Farben und Klebstoffe nicht mit Augen, Haut oder Mund in Berührung bringen. Dämpfe nicht einatmen. Von Zündquellen fernhalten. Die Anleitung und Hinweise des Herstellers genau beachten. **Erste Hilfe bei Augenkontakt:** Auge unter fließendem Wasser ausspülen und dabei offen halten. Umgehend ärztliche Hilfe konsultieren.

Diese Information gut aufbewahren.

GB

Read and follow these safety precautions and instructions carefully before use.

This product is a model building item for the experienced modeller and collector. Due to its life-like and true to scale reproduction and functional form, this product contains peaks, edges and delicate small parts. For assembly, tools like a sharp cutter, a sharp pair of scissors and special glue are necessary. **Therefore, appropriate working with this model building kit does present a risk of injury!** For that reason this product is not for children! Upon completion, this product is designed to be installed (e.g. fixed with glue) on to a model railway layout, diorama etc. and as a high-quality decorative item and not a toy.

Keep this kit as well as all accessories (glue, paints, cutter etc.) out of reach of children under 3 years of age!

Only use the parts of this kit included and recommended accessories. Please wash your hands and tools after modelling.

For use of paints and glues please follow these safety precautions: Do not eat, drink or smoke. Avoid any contact with eyes, skin or mouth. Do not breathe any vapours. Keep away from ignition sources. Follow the instructions and safety precautions of the manufacturer carefully. **First aid for contact with eyes:** Flush the eye with clean water holding the eyelid open. Immediately consult medical advice.

Keep these instructions safe.

F

Avant d'utiliser ce produit, veuillez lire et suivre attentivement les consignes de sécurité et le mode d'emploi.

Ce produit est un modèle réduit pour modélistes et collectionneurs exigeants. En raison d'une reproduction fidèle à l'échelle de l'original ainsi qu'un respect de la fonctionnalité, les kits contiennent objets pointus, des arêtes et des petites pièces filigranes. Pour le montage, des outils tels une lame aiguisée, des ciseaux aiguisés ainsi qu'une colle spéciale sont nécessaires. **De ce fait, un risque de blessure est possible!** Pour cette raison, tenir ce produit hors de portée des enfants! Après finition, ce produit est destiné à être intégré (p. ex. fixation avec de la colle) dans un réseau, un diorama etc. et peut être utilisé comme un produit décor de haute qualité. Ce n'est pas un jouet.

Tenir absolument ce kit et les accessoires (colle, peintures, lames etc.) hors de portée des enfants de moins de 3 ans!

N'utiliser que les pièces jointes et les accessoires recommandés. Nettoyer les mains et les outils après l'usage.

Pour l'utilisation des colles et des peintures, veuillez suivre les précautions suivantes: Ne pas manger, boire ou fumer lors de la manipulation. Eviter tout contact avec les yeux, la peau et la bouche. Ne pas inhaler les vapeurs. Tenir à l'écart des sources inflammables. Veuillez suivre attentivement le mode d'emploi et les indications du fabricant. **Premiers secours en cas de contact avec les yeux:** Rincer immédiatement et abondamment à l'eau en les maintenant ouverts et consulter un ophtalmologiste.

Veuillez bien conserver ces instructions.