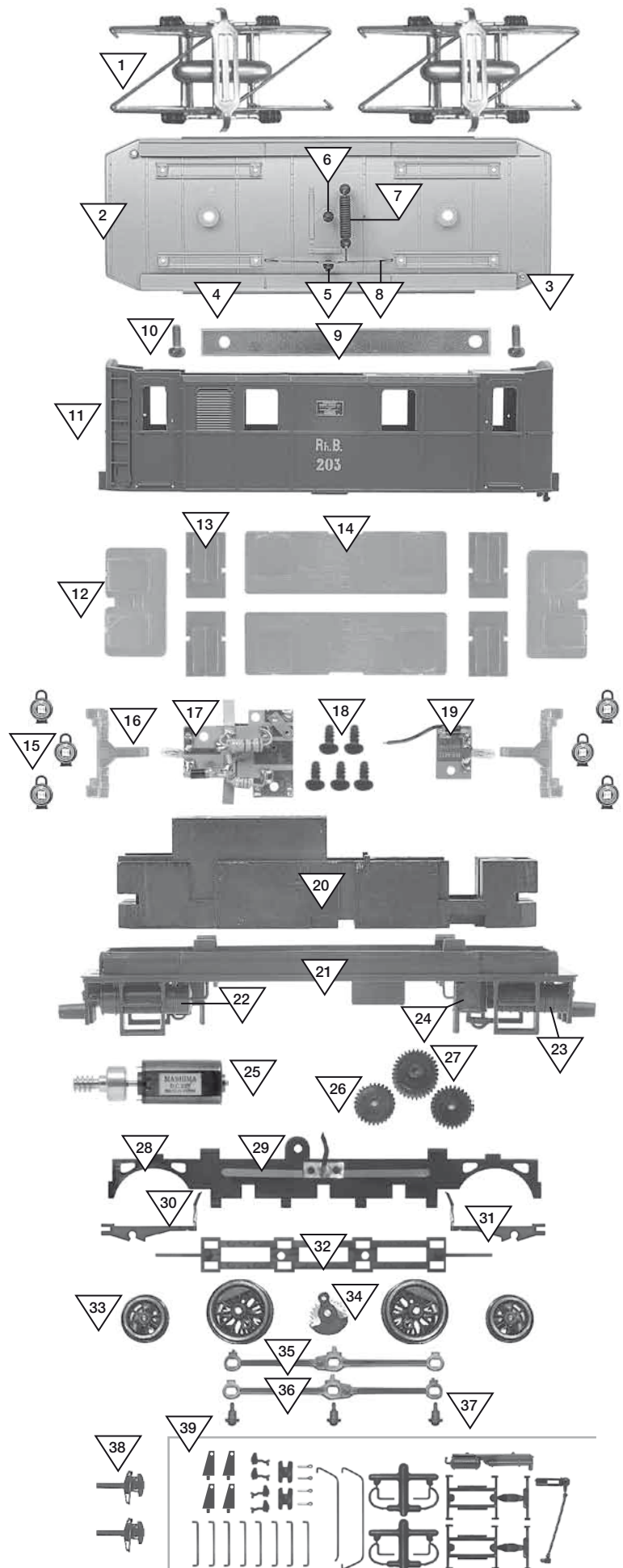


| ? | Best.Nr. | Ersatzteil/e |
|----|---------------|-----------------------------------|
| 1 | 1255 937 000 | Stromabnehmer 203+207 |
| | 1255 652 000 | Stromabnehmer 205 |
| 2 | 1256 103 200 | Dach RhB 203+207 komplett |
| | 1256 115 200 | Dach RhB 205 komplett |
| | 1256 103 203 | Dach unbestückt o. Abb. |
| 3 | 1050 047 000 | Lokpfeife |
| 4 | 1056 011 000 | Laufaufbrett |
| 5 | 1050 030 008 | Dachisolator |
| 6 | 1050 032 008 | Dachisolator |
| 7 | 1055 030 000 | Bremswiderstand |
| 8 | 1056 070 000 | Dachleitung |
| 9 | 1056 071 000 | Leiterplatte (Dach) |
| | 1056 028 000 | Kontaktfeder o. Abb. |
| 10 | 1255 000 000 | Zylinderschraube |
| 11 | 1256 115 102 | Gehäuse RhB 205 bedruckt |
| | 1256 115 100 | Gehäuse RhB 205 komplett o. Abb. |
| | 1256 * __ 102 | Gehäuse RhB ? bedruckt |
| | 1256 * __ 100 | Gehäuse RhB ? komplett o. Abb. |
| 12 | 1256 017 770 | Stirnfenster 203+207 |
| | 1256 079 770 | Stirnfenster 205 o. Abb. |
| 13 | 1256 018 700 | Türfenster |
| 14 | 1256 020 700 | Seitenfenster |
| 15 | 1256 000 151 | Stirnlampe groß komplett |
| 16 | 1056 069 000 | Leuchtstab 203+207 |
| | 1056 080 000 | Leuchtstab 205 o. Abb. |
| 17 | 1256 030 370 | Leiterplatte (Motor) |
| 18 | 5069 000 000 | Blechschrabe |
| 19 | 1256 000 450 | Leiterplatte (Licht) |
| 20 | 1256 076 009 | Lokrahmen geschwärzt |
| | 1256 115 300 | Chassis RhB 205 komplett o. Abb. |
| | 1256 * __ 300 | Chassis RhB ? komplett o. Abb. |
| 21 | 1256 115 430 | Umlaufrahmen RhB 205 |
| | 1256 * __ 430 | Umlaufrahmen RhB ? |
| 22 | 1056 038 000 | Druckluftkessel |
| 23 | 1056 068 000 | Druckluftkessel mit Rippen |
| 24 | 1291 032 033 | Bremszylinder komplett |
| 25 | 1256 500 330 | 5-Pol-Motor komplett |
| 26 | 1056 023 000 | Zahnrad z=28 m=0,3 |
| 27 | 1056 074 000 | Schneckenrad z=22/12 m=0,4/0,3 |
| 28 | 1256 000 410 | Getriebe komplett |
| 29 | 1057 024 000 | Radschleifer |
| 30 | 1056 034 000 | Achsschleiferfeder (Vorlaufachse) |
| 31 | 1056 026 000 | Vorlaufgestell |
| 32 | 1056 007 000 | Getriebeabdeckung |
| 33 | 5256 000 | Radsatz für komplette Lok |
| 34 | 1256 000 434 | Blindwelle komplett |
| 35 | 1056 039 000 | Gestänge links |
| 36 | 1056 040 000 | Gestänge rechts |
| 37 | 1055 012 000 | Kurbelbolzen |
| 38 | 5355 100 | Standardkupplungen (10 St.) |
| 39 | 1256 000 161 | Zurüstbeutel 203+207 |
| | 1256 115 161 | Zurüstbeutel 205 o. Abb. |



* __ Bitte tragen Sie hier die zugehörige Artikelbestellnummer ein.
Für das Lokgehäuse der RhB 203 wäre dies z.B. **1256 103 102**.



Vor Gebrauch die Sicherheitshinweise und Anleitung genau lesen und beachten.

Dieser Artikel ist ein Modellbauartikel für anspruchsvolle Modellbauer und Sammler. Aufgrund maßstabs- und vorbildgetreuer bzw. funktionsbedingter Gestaltung sind Spitzen, Kanten und filigrane Kleinteile enthalten. Für den Zusammenbau sind Werkzeuge wie ein scharfes Bastelmesser, eine scharfe Schere und spezieller Kleber nötig. **Die fachgerechte Weiterverarbeitung dieses Modellbauproduktes birgt daher ein Verletzungsrisiko!** Das Produkt gehört aus diesem Grund nicht in die Hände von Kindern! Nach Fertigstellung ist dieser Artikel zum Einbau (Fixierung z.B. durch Klebstoff) in eine Modellbahnanlage, Schaustück usw. und als hochwertiger Dekorationsartikel vorgesehen. Kein Spielzeug.

Diesen Bausatz sowie Zubehör (Klebstoffe, Farben, Messer, usw.) unbedingt außer Reichweite von Kindern unter 3 Jahren halten!

Nur die diesem Bausatz beiliegenden Teile und empfohlenes Zubehör verwenden. Hände und Werkzeug nach dem Basteln säubern.

Bei der Verwendung von Farben und Klebstoffen unbedingt beachten: Nicht essen, trinken oder rauchen. Farben und Klebstoffe nicht mit Augen, Haut oder Mund in Berührung bringen. Dämpfe nicht einatmen. Von Zündquellen fernhalten. Die Anleitung und Hinweise des Herstellers genau beachten. **Erste Hilfe bei Augenkontakt:** Auge unter fließendem Wasser ausspülen und dabei offen halten. Umgehend ärztliche Hilfe konsultieren.

Diese Information gut aufbewahren.

GB

Read and follow these safety precautions and instructions carefully before use.

This product is a model building item for the experienced modeller and collector. Due to its life-like and true to scale reproduction and functional form, this product contains peaks, edges and delicate small parts. For assembly, tools like a sharp cutter, a sharp pair of scissors and special glue are necessary. **Therefore, appropriate working with this model building kit does present a risk of injury!** For that reason this product is not for children! Upon completion, this product is designed to be installed (e.g. fixed with glue) on to a model railway layout, diorama etc. and as a high-quality decorative item and not a toy.

Keep this kit as well as all accessories (glue, paints, cutter etc.) out of reach of children under 3 years of age!

Only use the parts of this kit included and recommended accessories. Please wash your hands and tools after modelling.

For use of paints and glues please follow these safety precautions: Do not eat, drink or smoke. Avoid any contact with eyes, skin or mouth. Do not breathe any vapours. Keep away from ignition sources. Follow the instructions and safety precautions of the manufacturer carefully. **First aid for contact with eyes:** Flush the eye with clean water holding the eyelid open. Immediately consult medical advice.

Keep these instructions safe.

F

Avant d'utiliser ce produit, veuillez lire et suivre attentivement les consignes de sécurité et le mode d'emploi.

Ce produit est un modèle réduit pour modélistes et collectionneurs exigeants. En raison d'une reproduction fidèle à l'échelle de l'original ainsi qu'un respect de la fonctionnalité, les kits contiennent objets pointus, des arêtes et des petites pièces filigranes. Pour le montage, des outils tels une lame aiguisée, des ciseaux aiguisés ainsi qu'une colle spéciale sont nécessaires. **De ce fait, un risque de blessure est possible!** Pour cette raison, tenir ce produit hors de portée des enfants! Après finition, ce produit est destiné à être intégré (p. ex. fixation avec de la colle) dans un réseau, un diorama etc. et peut être utilisé comme un produit décor de haute qualité. Ce n'est pas un jouet.

Tenir absolument ce kit et les accessoires (colle, peintures, lames etc.) hors de portée des enfants de moins de 3 ans!

N'utiliser que les pièces jointes et les accessoires recommandés. Nettoyer les mains et les outils après l'usage.

Pour l'utilisation des colles et des peintures, veuillez suivre les précautions suivantes: Ne pas manger, boire ou fumer lors de la manipulation. Eviter tout contact avec les yeux, la peau et la bouche. Ne pas inhaler les vapeurs. Tenir à l'écart des sources inflammables. Veuillez suivre attentivement le mode d'emploi et les indications du fabricant. **Premiers secours en cas de contact avec les yeux:** Rincer immédiatement et abondamment à l'eau en les maintenant ouverts et consulter un ophtalmologiste.

Veuillez bien conserver ces instructions.