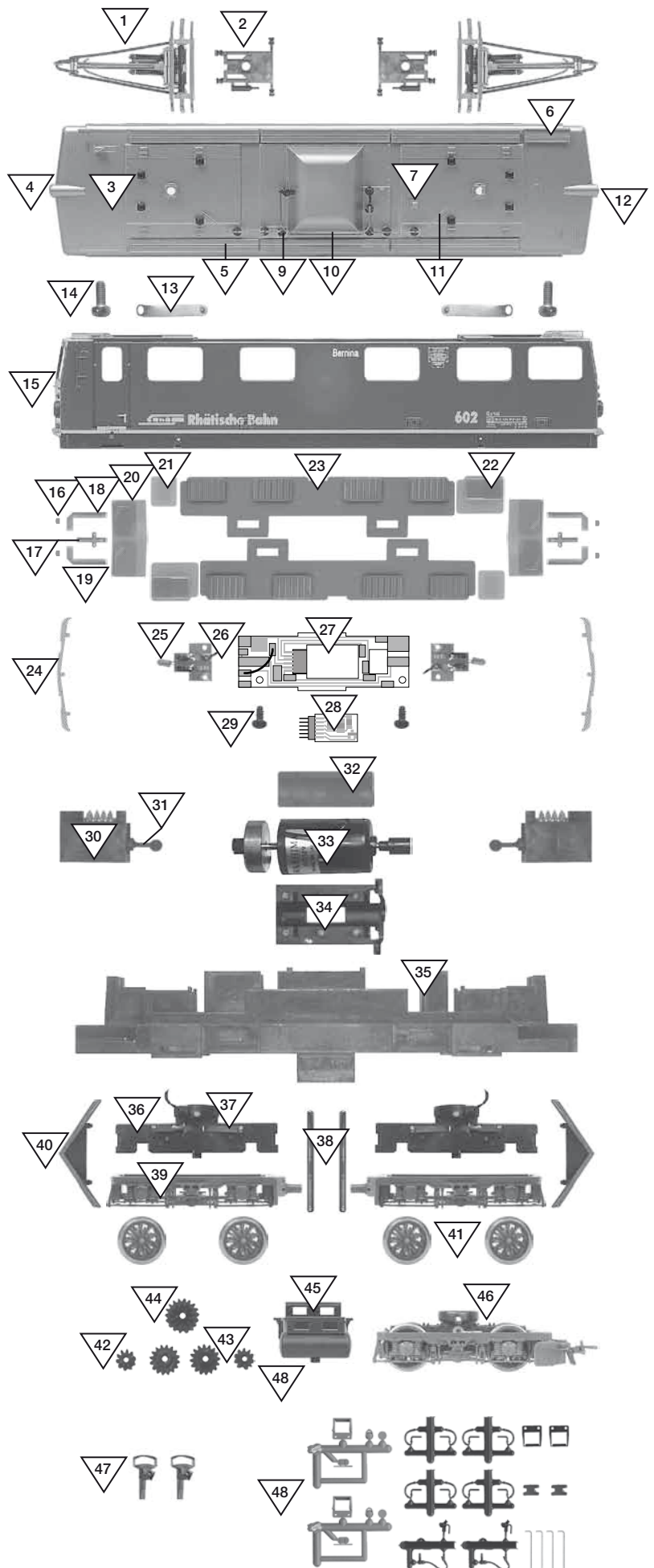
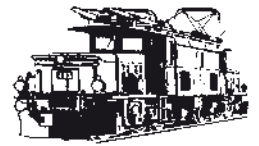


| ? | Best.Nr. | Ersatzteil/e |
|----|--------------|----------------------------------|
| 1 | 1252 973 000 | Stromabnehmer |
| 2 | 1058 032 008 | Grundplatte für Stromabnehmer |
| 3 | 1058 033 008 | Isolator für Grundplatte |
| 4 | 1252 120 200 | Dach komplett bestückt |
| | 1252 120 203 | Dach unbestückt o. Abb. |
| 5 | 1050 027 000 | Dachlaufsteg lang |
| 6 | 1050 028 000 | Dachlaufsteg kurz |
| 7 | 1050 039 000 | Entlüftungshaube |
| 8 | 1050 081 007 | Funkantenne |
| 9 | 5145 000 | Isolatorensetz |
| 10 | 1050 045 000 | Dachleitung gebogen |
| 11 | 1052 018 000 | Dachleitung abgewinkelt |
| 12 | 1055 041 000 | Stirnlinse, Dach |
| 13 | 1050 049 000 | Kontaktfeder |
| 14 | 1255 000 000 | Zylinderschraube |
| 15 | 1252 124 102 | Gehäuse RhB 604 bedruckt |
| | 1252 * _ 100 | Gehäuse RhB ? bedruckt |
| | 1252 124 102 | Gehäuse RhB 604 komplett o. Abb. |
| | 1252 * _ 100 | Gehäuse RhB ? komplett o. Abb. |
| 16 | 1052 009 000 | Stirnlinse Lokkasten |
| 17 | 1052 011 000 | Lichtleitstab Dach |
| 18 | 1050 023 000 | Lichtleitstab unten |
| 19 | 1050 024 000 | Lichtleitstab oben |
| 20 | 1252 006 787 | Stirnfenster getönt |
| 21 | 1252 008 780 | Türfenster getönt |
| 22 | 1252 007 787 | Seitenfenster getönt |
| 23 | 1250 016 777 | Lüftergitter silber |
| | 1252 016 703 | Lüftergitter rot |
| 24 | 1052 003 000 | Umlaufblech |
| 25 | 5133 000 | Glühlampe (10 St.) |
| 26 | 1258 085 370 | Leiterplatte (Licht) |
| 27 | 1258 096 370 | Leiterplatte (Motor) |
| 28 | 1200 000 370 | Schnittstellenstecker analog |
| 29 | 5069 000 000 | Blechschraube |
| 30 | 1250 140 313 | Schneckengetriebe |
| 31 | 1055 093 019 | Kardan |
| 32 | 1059 052 009 | Motoraufnahme |
| 33 | 1258 000 330 | Motor komplett |
| 34 | 1091 025 009 | Motorhalteplatte |
| 35 | 1050 083 009 | Lokrahmen geschwärzt |
| | 1252 000 300 | Chassis komplett o. Abb. |
| 36 | 1250 000 410 | Getriebe komplett |
| 37 | 1091 045 000 | Schleiferfeder |
| 38 | 1050 007 000 | Achse für Drehgestellaufhängung |
| 39 | 1050 006 000 | Drehgestellblende |
| 40 | 1050 042 000 | Bahnräumer |
| 41 | 5250 000 | Radsatz für komplette Lok |
| 42 | 1065 065 000 | Zahnrad z=13 m=0,4 |
| 43 | 1050 066 000 | Zahnrad z=16 m=0,4 |
| 44 | 1050 067 000 | Zahnrad z=19/12 m=0,4 |
| 45 | 1050 043 000 | Batteriekasten |
| 46 | 1250 000 420 | Drehgestell komplett |
| 47 | 5350 100 | Standardkupplungen (10 St.) |
| 48 | 1252 000 161 | Zurüstbeutel |



* _ Bitte tragen Sie hier die zugehörige Artikelbestellnummer ein.
Für das Lokgehäuse Nr. 602 wäre dies z.B. 1252 122 102.



Vor Gebrauch die Sicherheitshinweise und Anleitung genau lesen und beachten.

Dieser Artikel ist ein Modellbauartikel für anspruchsvolle Modellbauer und Sammler. Aufgrund maßstabs- und vorbildgetreuer bzw. funktionsbedingter Gestaltung sind Spitzen, Kanten und filigrane Kleinteile enthalten. Für den Zusammenbau sind Werkzeuge wie ein scharfes Bastelmesser, eine scharfe Schere und spezieller Kleber nötig. **Die fachgerechte Weiterverarbeitung dieses Modellbauproduktes birgt daher ein Verletzungsrisiko!** Das Produkt gehört aus diesem Grund nicht in die Hände von Kindern! Nach Fertigstellung ist dieser Artikel zum Einbau (Fixierung z.B. durch Klebstoff) in eine Modellbahnanlage, Schaustück usw. und als hochwertiger Dekorationsartikel vorgesehen. Kein Spielzeug.

Diesen Bausatz sowie Zubehör (Klebstoffe, Farben, Messer, usw.) unbedingt außer Reichweite von Kindern unter 3 Jahren halten!

Nur die diesem Bausatz beiliegenden Teile und empfohlenes Zubehör verwenden. Hände und Werkzeug nach dem Basteln säubern.

Bei der Verwendung von Farben und Klebstoffen unbedingt beachten: Nicht essen, trinken oder rauchen. Farben und Klebstoffe nicht mit Augen, Haut oder Mund in Berührung bringen. Dämpfe nicht einatmen. Von Zündquellen fernhalten. Die Anleitung und Hinweise des Herstellers genau beachten. **Erste Hilfe bei Augenkontakt:** Auge unter fließendem Wasser ausspülen und dabei offen halten. Umgehend ärztliche Hilfe konsultieren.

Diese Information gut aufbewahren.

GB

Read and follow these safety precautions and instructions carefully before use.

This product is a model building item for the experienced modeller and collector. Due to its life-like and true to scale reproduction and functional form, this product contains peaks, edges and delicate small parts. For assembly, tools like a sharp cutter, a sharp pair of scissors and special glue are necessary. **Therefore, appropriate working with this model building kit does present a risk of injury!** For that reason this product is not for children! Upon completion, this product is designed to be installed (e.g. fixed with glue) on to a model railway layout, diorama etc. and as a high-quality decorative item and not a toy.

Keep this kit as well as all accessories (glue, paints, cutter etc.) out of reach of children under 3 years of age!

Only use the parts of this kit included and recommended accessories. Please wash your hands and tools after modelling.

For use of paints and glues please follow these safety precautions: Do not eat, drink or smoke. Avoid any contact with eyes, skin or mouth. Do not breathe any vapours. Keep away from ignition sources. Follow the instructions and safety precautions of the manufacturer carefully. **First aid for contact with eyes:** Flush the eye with clean water holding the eyelid open. Immediately consult medical advice.

Keep these instructions safe.

F

Avant d'utiliser ce produit, veuillez lire et suivre attentivement les consignes de sécurité et le mode d'emploi.

Ce produit est un modèle réduit pour modélistes et collectionneurs exigeants. En raison d'une reproduction fidèle à l'échelle de l'original ainsi qu'un respect de la fonctionnalité, les kits contiennent objets pointus, des arêtes et des petites pièces filigranes. Pour le montage, des outils tels une lame aiguisée, des ciseaux aiguisés ainsi qu'une colle spéciale sont nécessaires. **De ce fait, un risque de blessure est possible!** Pour cette raison, tenir ce produit hors de portée des enfants! Après finition, ce produit est destiné à être intégré (p. ex. fixation avec de la colle) dans un réseau, un diorama etc. et peut être utilisé comme un produit décor de haute qualité. Ce n'est pas un jouet.

Tenir absolument ce kit et les accessoires (colle, peintures, lames etc.) hors de portée des enfants de moins de 3 ans!

N'utiliser que les pièces jointes et les accessoires recommandés. Nettoyer les mains et les outils après l'usage.

Pour l'utilisation des colles et des peintures, veuillez suivre les précautions suivantes: Ne pas manger, boire ou fumer lors de la manipulation. Eviter tout contact avec les yeux, la peau et la bouche. Ne pas inhaler les vapeurs. Tenir à l'écart des sources inflammables. Veuillez suivre attentivement le mode d'emploi et les indications du fabricant. **Premiers secours en cas de contact avec les yeux:** Rincer immédiatement et abondamment à l'eau en les maintenant ouverts et consulter un ophtalmologiste.

Veillez bien conserver ces instructions.