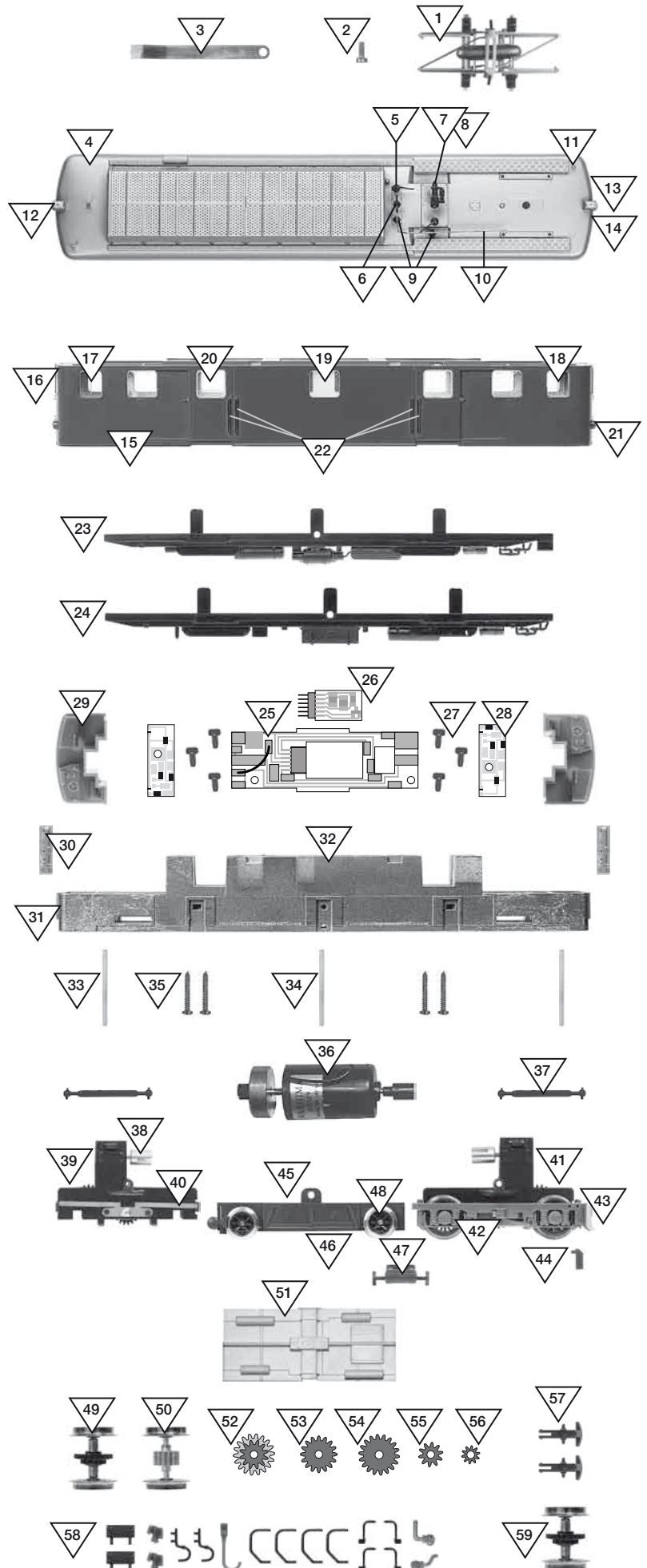
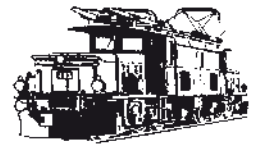


?	Best.Nr.	Ersatzteil/e
1	1246 718 000	Stromabnehmer
2	1255 000 000	Befestigungsschraube
3	1046 044 000	Kontaktband
4	1246 400 200	Dach silber komplett bestückt
	1246 400 201	Dach silber ohne Stromabnehmer
	1246 420 200	Dach grau komplett bestückt
	1246 420 201	Dach grau ohne Stromabnehmer
5	1050 038 008	Isolator
6	1065 050 008	Hauptschaltisolator
7	1060 030 008	Isolator zum Schnellschalter
8	1060 028 000	Schnellschalter Oberteil
9	1065 044 000	Isolator zum Hauptschalter
10	1046 062 000	Dachleitung
11	1050 047 000	Lokpfeife
12	1046 040 000	Lichtleitstab Dach
13	1046 041 000	Linse Dach
14	1046 042 000	Linse Dach rot
15	1246 412 100	Gehäuse SBB 902 komplett
	1246 * _ 100	Gehäuse ? komplett
16	1046 025 000	Stirnfenster
17	1046 023 000	Fenster links
18	1046 022 000	Fenster rechts
19	1046 024 000	Mittelfenster
20	1046 021 000	Türfenster
21	1046 051 000	Stirnlinse
22	1046 052 000	Griffstange
23	1246 009 430	Blende links komplett
24	1246 010 430	Blende rechts komplett
25	1258 096 370	Leiterplatte Motor
26	1200 000 370	Schnittstellenstecker analog
27	5069 000 000	Blechschraube für Platine
28	1246 037 370	Leiterplatte Stirnlicht
29	1046 036 000	Führerstand
30	1246 080 370	Leiterplatte Dachlicht
31	1046 058 000	Lichtleitstab unten
32	1246 002 009	Lokrahmen geschwärzt
	1246 000 300	Chassis komplett o. Abb.
33	1054 018 000	Achse Drehgestell
34	1054 033 000	Achse Mittelgestell
35	1291 000 000	Schrauben Gehäuse
36	1258 000 330	Motor komplett
37	1059 019 099	Kardanwelle
38	1267 000 444	Schneckenwelle komplett
39	1246 000 410	Getriebe komplett
40	1067 055 000	Radschleifer
41	1246 000 420	Drehgestell komplett
42	1046 008 007	Drehgestellblende
43	1046 038 000	Bahnräumer (Bohrungen links)
	1046 053 000	Bahnräumer (Bohrungen rechts)
44	1046 028 000	Sandkasten links
	1046 066 000	Sandkasten rechts
45	1046 011 007	Mitteldrehgestellrahmen
46	1046 012 007	Mitteldrehgestellklammer
47	1046 016 000	Bremsbacken mit Kessel
48	1246 000 433	Radsatz für Mitteldrehgestell
49	1246 000 432	Radsatz mit Triebzahnrad
50	1246 000 431	Radsatz
51	1246 071 000	Abdeckplatte
52	1065 075 000	Schneckenrad z=18/12 m=0,4
53	1061 012 000	Zahnrad z=16 m=0,4
54	1062 065 000	Zahnrad z=18 m=0,4
55	1065 072 000	Zahnrad z=10 m=0,4
56	1065 032 000	Anlaufscheibe
57	5346 100	Standardkupplungen (10 St.)
58	1246 400 161	Zurüstbeutel SBB grün
	1246 600 161	Zurüstbeutel LSE rot
59	1246 000 434	Radsatz Riggerbach



*_ Bitte tragen Sie hier die zugehörige Artikelbestellnummer ein.
Für das Lokgehäuse des LSE 122 wäre dies z.B. **1246 602 100**.



Vor Gebrauch die Sicherheitshinweise und Anleitung genau lesen und beachten.

Dieser Artikel ist ein Modellbauartikel für anspruchsvolle Modellbauer und Sammler. Aufgrund maßstabs- und vorbildgetreuer bzw. funktionsbedingter Gestaltung sind Spitzen, Kanten und filigrane Kleinteile enthalten. Für den Zusammenbau sind Werkzeuge wie ein scharfes Bastelmesser, eine scharfe Schere und spezieller Kleber nötig. **Die fachgerechte Weiterverarbeitung dieses Modellbauproduktes birgt daher ein Verletzungsrisiko!** Das Produkt gehört aus diesem Grund nicht in die Hände von Kindern! Nach Fertigstellung ist dieser Artikel zum Einbau (Fixierung z.B. durch Klebstoff) in eine Modellbahnanlage, Schaustück usw. und als hochwertiger Dekorationsartikel vorgesehen. Kein Spielzeug.

Diesen Bausatz sowie Zubehör (Klebstoffe, Farben, Messer, usw.) unbedingt außer Reichweite von Kindern unter 3 Jahren halten!

Nur die diesem Bausatz beiliegenden Teile und empfohlenes Zubehör verwenden. Hände und Werkzeug nach dem Basteln säubern.

Bei der Verwendung von Farben und Klebstoffen unbedingt beachten: Nicht essen, trinken oder rauchen. Farben und Klebstoffe nicht mit Augen, Haut oder Mund in Berührung bringen. Dämpfe nicht einatmen. Von Zündquellen fernhalten. Die Anleitung und Hinweise des Herstellers genau beachten. **Erste Hilfe bei Augenkontakt:** Auge unter fließendem Wasser ausspülen und dabei offen halten. Umgehend ärztliche Hilfe konsultieren.

Diese Information gut aufbewahren.

GB

Read and follow these safety precautions and instructions carefully before use.

This product is a model building item for the experienced modeller and collector. Due to its life-like and true to scale reproduction and functional form, this product contains peaks, edges and delicate small parts. For assembly, tools like a sharp cutter, a sharp pair of scissors and special glue are necessary. **Therefore, appropriate working with this model building kit does present a risk of injury!** For that reason this product is not for children! Upon completion, this product is designed to be installed (e.g. fixed with glue) on to a model railway layout, diorama etc. and as a high-quality decorative item and not a toy.

Keep this kit as well as all accessories (glue, paints, cutter etc.) out of reach of children under 3 years of age!

Only use the parts of this kit included and recommended accessories. Please wash your hands and tools after modelling.

For use of paints and glues please follow these safety precautions: Do not eat, drink or smoke. Avoid any contact with eyes, skin or mouth. Do not breathe any vapours. Keep away from ignition sources. Follow the instructions and safety precautions of the manufacturer carefully. **First aid for contact with eyes:** Flush the eye with clean water holding the eyelid open. Immediately consult medical advice.

Keep these instructions safe.

F

Avant d'utiliser ce produit, veuillez lire et suivre attentivement les consignes de sécurité et le mode d'emploi.

Ce produit est un modèle réduit pour modélistes et collectionneurs exigeants. En raison d'une reproduction fidèle à l'échelle de l'original ainsi qu'un respect de la fonctionnalité, les kits contiennent objets pointus, des arêtes et des petites pièces filigranes. Pour le montage, des outils tels une lame aiguisée, des ciseaux aiguisés ainsi qu'une colle spéciale sont nécessaires. **De ce fait, un risque de blessure est possible!** Pour cette raison, tenir ce produit hors de portée des enfants! Après finition, ce produit est destiné à être intégré (p. ex. fixation avec de la colle) dans un réseau, un diorama etc. et peut être utilisé comme un produit décor de haute qualité. Ce n'est pas un jouet.

Tenir absolument ce kit et les accessoires (colle, peintures, lames etc.) hors de portée des enfants de moins de 3 ans!

N'utiliser que les pièces jointes et les accessoires recommandés. Nettoyer les mains et les outils après l'usage.

Pour l'utilisation des colles et des peintures, veuillez suivre les précautions suivantes: Ne pas manger, boire ou fumer lors de la manipulation. Eviter tout contact avec les yeux, la peau et la bouche. Ne pas inhaler les vapeurs. Tenir à l'écart des sources inflammables. Veuillez suivre attentivement le mode d'emploi et les indications du fabricant. **Premiers secours en cas de contact avec les yeux:** Rincer immédiatement et abondamment à l'eau en les maintenant ouverts et consulter un ophtalmologiste.

Veuillez bien conserver ces instructions.