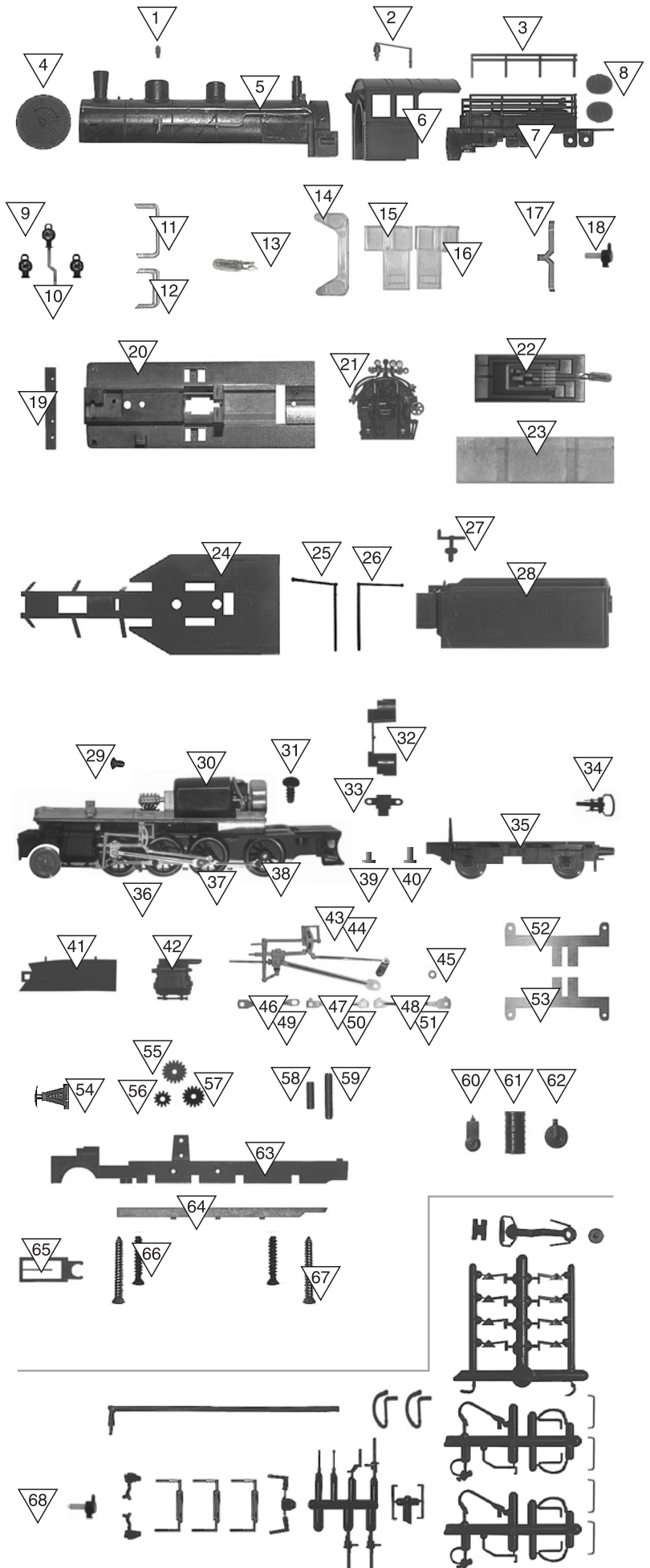


?	Best.Nr.	Ersatzteil/e
1	1090 054 000	Ventil
2	1090 031 000	Lokpfeife
3	1090 050 000	Geländer
4	1290 000 028	Rauchkammertür
5	1290 117 029	Kessel komplett RhB 107
	1290 *__ 029	Kessel komplett RhB ?
6	1290 117 102	Führerhaus RhB 107
	1290 *__ 102	Führerhaus RhB ?
7	1090 042 000	Tenderabdeckung
8	1090 051 000	Wasserkasteneinfüllstutzen
9	1290 092 093	Loklaterne
10	1090 037 000	Lichtleitstab Kessel
11	1090 035 000	Lichtleitstab rechts
12	1090 036 000	Lichtleitstab links
13	1261 028 372	Leiterplatte (Licht)
	5133 000	Ersatzglühbirne o. Abb.
14	1290 034 700	Stirnfenster
15	1290 032 700	Seitenfenster rechts
16	1290 033 700	Seitenfenster links
17	1090 096 000	Lichtleitstab Tender
18	1290 094 095	Tenderlaterne
19	1090 038 000	Lichtabdeckung
20	1290 117 003	Umlaufblech RhB 107
	1290 *__ 003	Umlaufblech RhB ?
21	1290 000 026	Führerhauskessel
22	1290 097 370	Platine (Motor)
23	1090 052 000	Tendergewicht
24	1290 004 007	Stromabnahmeeinheit
25	1090 100 000	Griffstange Führerhaus rechts
26	1090 101 000	Griffstange Führerhaus links
27	1090 049 000	Bremskurbel
28	1290 117 041	Tendergehäuse RhB 107
	1290 *__ 041	Tendergehäuse RhB ?
29	1011 033 000	Schraube M1, 4 x 2,5 mm (Motor)
30	1290 000 330	Motor komplett
31	5069 000 000	Blechschaube
32	1090 021 000	Bremszylinder
33	1090 112 000	Kupplungsdeichsel
34	5355 100	Standardkupplungen (10 St.)
35	1090 040 000	Tenderrahmen
36	5290 000	Radsatz für komplette Lok
	5129 000	Ersatzhaftreifen (10 St.) o. Abb.
37	1090 082 000	Gegenkurbel
38	1090 053 000	Kurbelbolzen
39	1090 123 000	Kupplungsbolzen hinten
40	1090 039 000	Kupplungsbolzen Tender
41	1290 126 127	Schneepflug (zur Zeit nicht lieferbar)
42	1290 002 000	Zylinderblock komplett
43	1290 066 000	Gestänge rechts
44	1290 067 000	Gestänge links
45	1090 083 000	Unterlegscheibe Gestänge
46	1290 060 000	Kuppelstange rechts, vorne
47	1290 062 000	Kuppelstange rechts, mitte
48	1290 064 000	Kuppelstange rechts, hinten
49	1290 061 000	Kuppelstange links, vorne
50	1290 063 000	Kuppelstange links, mitte
51	1290 065 000	Kuppelstange links, hinten
52	1090 098 000	Stromfeder Tender links
53	1090 121 000	Stromfeder Tender rechts
54	1090 016 000	Einsatz Hülsenpuffer
55	1061 012 000	Zahnrad z=16, m=0,4
56	1090 124 000	Zahnrad z=12, m=0,4
57	1090 013 000	Schneckenrad z=18/12, m=0,4
58	1090 056 000	Getriebeachse kurz
59	1090 012 000	Getriebeachse lang
60	1090 046 000	Lichtmaschine
61	1090 043 000	Luftkessel
62	1090 047 000	Tenderkessel
63	1290 001 311	Grundrahmen geschwärzt
64	1290 008 000	Getriebeabdeckung
65	1090 017 000	Vorlaufdrehgestell
66	1090 000 014	Schraube 2,2 x 14mm
67	1090 000 018	Schraube 2,2 x 18mm
68	1290 000 161	Zurüstbeutel



* Bitte tragen Sie hier die zugehörige Artikelbestellnummer ein.
Für das Lokgehäuse Nr. 108 wäre dies z.B. 1290 118 102.