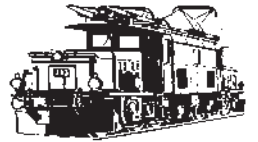


# BEMO

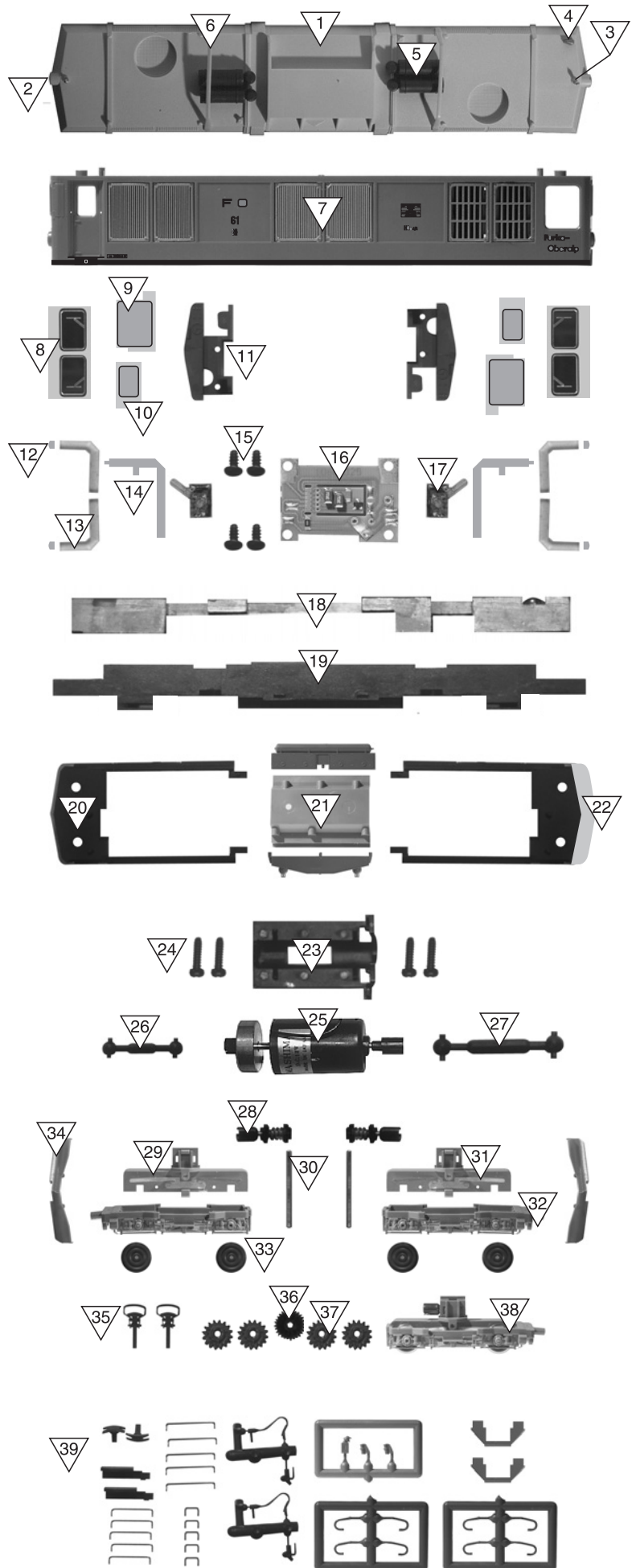
## ERSATZTEILSERVICE

FO HGm 4/4 Nr. 61, 62

1267 201, 202



?	Best.Nr.	Ersatzteil/e
1	1267 201 200	Dach FO 61 komplett
	1267 202 200	Dach FO 62 komplett
2	1067 028 000	Dachlinse
3	1050 047 000	Lokpfeife
4	1050 031 007	Funkantenne
5	1267 035 027	Auspuffanlage (Dach)
6	1067 026 007	Bügel, unlackiert
7	1267 201 102	Gehäuse FO 61 bedruckt
	1267 202 102	Gehäuse FO 62 bedruckt
	1267 201 100	Gehäuse FO 61 komplett o. Abb.
	1267 202 100	Gehäuse FO 62 komplett o. Abb.
8	1267 004 787	Stirfenster, getönt
9	1267 006 780	Seitliches Fenster, getönt
10	1267 005 780	Türfenster, getönt
11	1067 021 006	Führerstand
12	1066 011 000	Stirnlampe
13	1067 018 000	Leuchtstab unten
14	1067 019 000	Leuchtstab senkrecht
15	5069 000 000	Blechschaube für Platine
16	1266 025 370	Leiterplatte (Motor)
17	1261 028 370	Leiterplatte (Licht)
	5133 000	Ersatzglühlampe o. Abb.
18	1067 031 000	Gewicht
19	1267 200 311	Lokrahmen geschwärzt
	1267 200 300	Chassis komplett o. Abb.
20	1067 059 007	Lokkastenblende FO grau
21	1267 200 340	Abdeckung mit Aggregaten
22	1267 200 166	Umlaufblech
23	1059 052 009	Motorhalteplatte
24	1006 750 000	Blechschaube für Gehäuse
25	1258 000 330	Motor komplett
26	1067 029 007	Kardanwelle kurz (Seite I)
27	1067 030 007	Kardanwelle lang (Seite II)
28	1267 000 444	Schneckenwelle
29	1267 200 410	Getriebe komplett
30	1054 033 000	Achse für Drehgestellaufhängung
31	1067 055 000	Radschleifer
32	1267 000 422	Drehgestellblende
33	5267 000	Radsatz für komplette Lok
34	1067 055 000	Bahnräumer
35	5350 100	Standardkupplungen (10 St.)
36	1065 075 000	Schneckenrad z=18/12 m=0,4
37	1050 066 000	Zahnrad z=16 m=0,4
38	1267 200 420	Drehgestell komplett
39	1267 200 161	Zurüstbeutel



www.bemo-modellbau.de