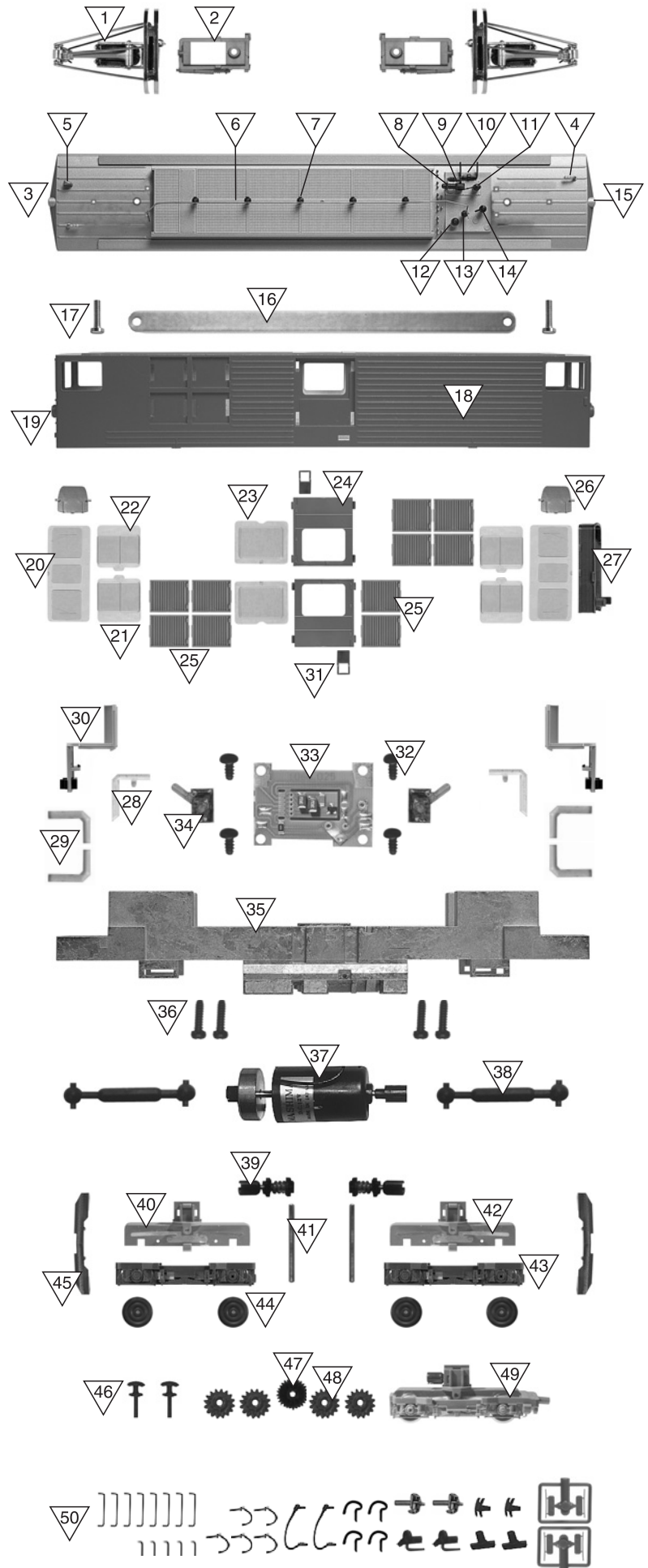


?	Best.Nr.	Ersatzteil/e
1	1280 805 000	Stromabnehmer
2	1060 038 000	Grundplatte für Stromabnehmer
3	1264 000 200	Dach komplett
	1264 000 203	Dach lackiert, unbestückt
4	1054 019 007	Lokpfeife
5	1050 081 007	Funkantenne
6	1064 017 000	Dachleitung
7	1050 030 008	Isolator
8	1060 030 000	Isolator zum Schnellschalter-O.
9	1060 028 000	Schnellschalter-Oberteil
10	1060 029 000	Hauptschalter
11	1060 031 000	Isolator zum Schnellschalter
12	1050 032 008	Isolator
13	1065 044 000	Isolator zum Hauptschalter
14	1065 041 000	Trennmesser
15	1063 022 000	Dachlinse
16	1064 013 000	Leiterplatte Dach
17	9001 017 006	Zylinderschraube
18	1264 212 102	Gehäuse FO 92 bedruckt
	1264 * _ 102	Gehäuse ? bedruckt
	1264 212 100	Gehäuse FO 92 komplett o. Abb.
	1264 * _ 100	Gehäuse ? komplett o. Abb.
19	1063 023 000	Stirnlinse Lokkasten
20	1264 009 787	Stirnfenster
21	1264 004 787	Seitenfenster links
22	1264 005 787	Seitenfenster rechts
23	1264 004 789	Gepäckraumtürfenster
24	1064 007 000	Gepäckraumtür
25	1064 008 000	Lüftergitter
26	3072 020 000	Übergangsblech
27	1063 011 000	Faltenbalg
28	1064 011 000	Stirnleuchtstab
29	1064 010 000	Leuchtstab unten
30	1264 000 350	Führerstand komplett
31	1064 014 000	Trittstufe
32	5069 000 000	Blechschraube
33	1263 017 370	Leiterplatte (Motor)
34	1261 028 371	Leiterplatte (Licht)
	5133 000	Ersatzglühbirne o. Abb.
35	1064 002 009	Lokrahmen geschwärzt
	1264 000 300	Chassis komplett o. Abb.
36	1006 750 000	Befestigungsschraube
37	1258 000 330	Motor komplett
38	1064 012 000	Kardanwelle
39	1267 000 444	Schneckenwelle komplett
40	1267 200 410	Getriebe komplett
41	1054 033 000	Achse für Drehgestellaufhängung
42	1067 055 000	Radschleifer
43	1263 000 422	Drehgestellblende
44	5267 000	Radsatz für komplette Lok
45	1063 016 000	Bahnräumer
46	5363 100	Standardkupplungen (10 St.)
47	1065 075 000	Schneckenrad z=18/12 m=0,4
48	1050 066 000	Zahnrad z=16 m=0,4
49	1263 000 420	Drehgestell komplett
50	1264 000 161	Zurüstbeutel



\* Bitte tragen Sie hier die zugehörige Artikelbestellnummer ein.  
Für das Lokgehäuse FO 94 wäre dies z.B. 1264 214 102.