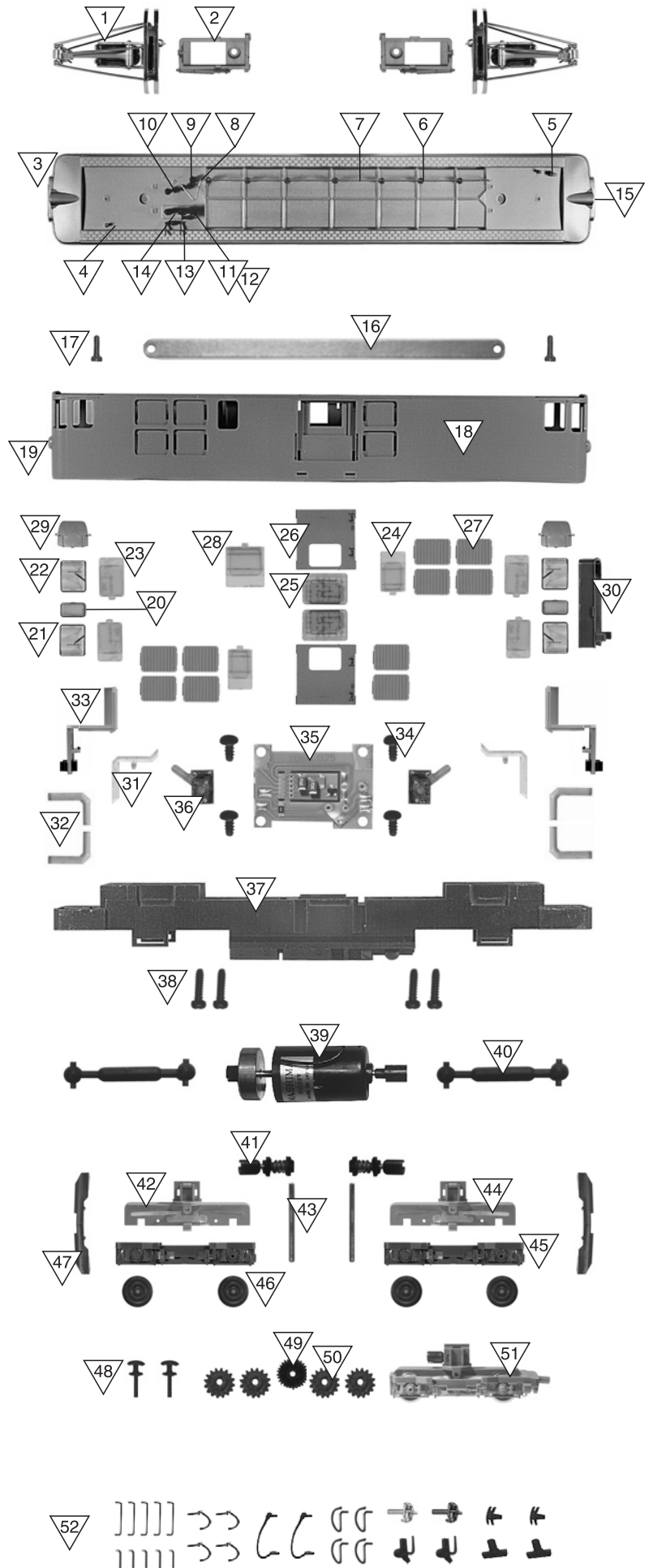


| ? | Best.Nr. | Ersatzteil/e |
|----|--------------|---------------------------------|
| 1 | 1280 805 000 | Stromabnehmer |
| 2 | 1060 038 000 | Grundplatte für Stromabnehmer |
| 3 | 1263 200 200 | Dach FO komplett |
| | 1263 200 203 | Dach FO unbestückt |
| | 1263 500 200 | Dach BVZ komplett |
| | 1263 500 203 | Dach BVZ unbestückt |
| 4 | 1050 047 000 | Lokpfeife |
| 5 | 1050 081 007 | Funkantenne |
| 6 | 1050 031 008 | Isolator |
| 7 | 1063 025 000 | Dachleitung |
| 8 | 1050 032 008 | Isolator |
| 9 | 1065 044 000 | Isolator zum Hauptschalter |
| 10 | 1065 041 000 | Trennmesser |
| 11 | 1060 028 000 | Schnellschalter-Oberteil |
| 12 | 1060 030 000 | Isolator zum Schnellschalter-O. |
| 13 | 1060 029 000 | Hauptschalter |
| 14 | 1060 031 000 | Isolator zum Schnellschalter |
| 15 | 1063 022 000 | Dachlinse FO |
| | 1063 023 000 | Dachlinse BVZ |
| 16 | 1063 024 000 | Leiterplatte Dach |
| 17 | 1260 000 000 | Zylinderschraube |
| 18 | 1263 212 102 | Gehäuse FO 52 bedruckt |
| | 1263 * _ 102 | Gehäuse ? bedruckt |
| | 1263 212 100 | Gehäuse FO 52 komplett o. Abb. |
| | 1263 * _ 100 | Gehäuse ? komplett o. Abb. |
| 19 | 3079 015 000 | Stirnlinse Wagenkasten |
| 20 | 3279 007 789 | Stirntürfenster |
| 21 | 3279 006 789 | Führerstandfenster L |
| 22 | 3279 005 789 | Führerstandfenster R |
| 23 | 3279 008 780 | seitliches Führerstandfenster |
| 24 | 1263 009 780 | Maschinenraumfenster |
| 25 | 1263 007 780 | Türfenster |
| 26 | 1063 006 000 | Gepäckraumtür |
| 27 | 1063 005 000 | Lüftergitter |
| 28 | 1263 008 780 | Gepäckraumfenster |
| 29 | 3072 020 000 | Übergangsblech |
| 30 | 1063 011 000 | Faltenbalg |
| 31 | 1063 020 000 | Stirnleuchtstab |
| 32 | 1063 019 000 | Leuchtstab unten |
| 33 | 1263 000 350 | Führerstand komplett |
| 34 | 5069 000 000 | Blechschraube |
| 35 | 1263 017 370 | Leiterplatte (Motor) |
| 36 | 1261 028 370 | Leiterplatte (Licht) |
| | 5133 000 | Ersatzglühbirne o. Abb. |
| 37 | 1263 000 311 | Lokrahmen geschwärzt |
| | 1263 000 300 | Chassis komplett o. Abb. |
| 38 | 1206 750 000 | Befestigungsschraube |
| 39 | 1258 000 330 | Motor komplett |
| 40 | 1063 021 000 | Kardanwelle |
| 41 | 1267 000 444 | Schneckenwelle komplett |
| 42 | 1267 200 410 | Getriebe komplett |
| 43 | 1054 033 000 | Achse für Drehgestellaufhängung |
| 44 | 1067 055 000 | Radschleifer |
| 45 | 1263 000 422 | Drehgestellblende |
| 46 | 5267 000 | Radsatz für komplette Lok |
| 47 | 1063 016 000 | Bahnräumer |
| 48 | 5363 100 | Standardkupplungen (10 St.) |
| 49 | 1065 075 000 | Schneckenrad z=18/12 m=0,4 |
| 50 | 1050 066 000 | Zahnrad z=16 m=0,4 |
| 51 | 1263 000 420 | Drehgestell komplett |
| 52 | 1263 000 161 | Zurüstbeutel |



* Bitte tragen Sie hier die zugehörige Artikelbestellnummer ein.
Für das Lokgehäuse BZV 24 wäre dies z.B. 1263 514 102.