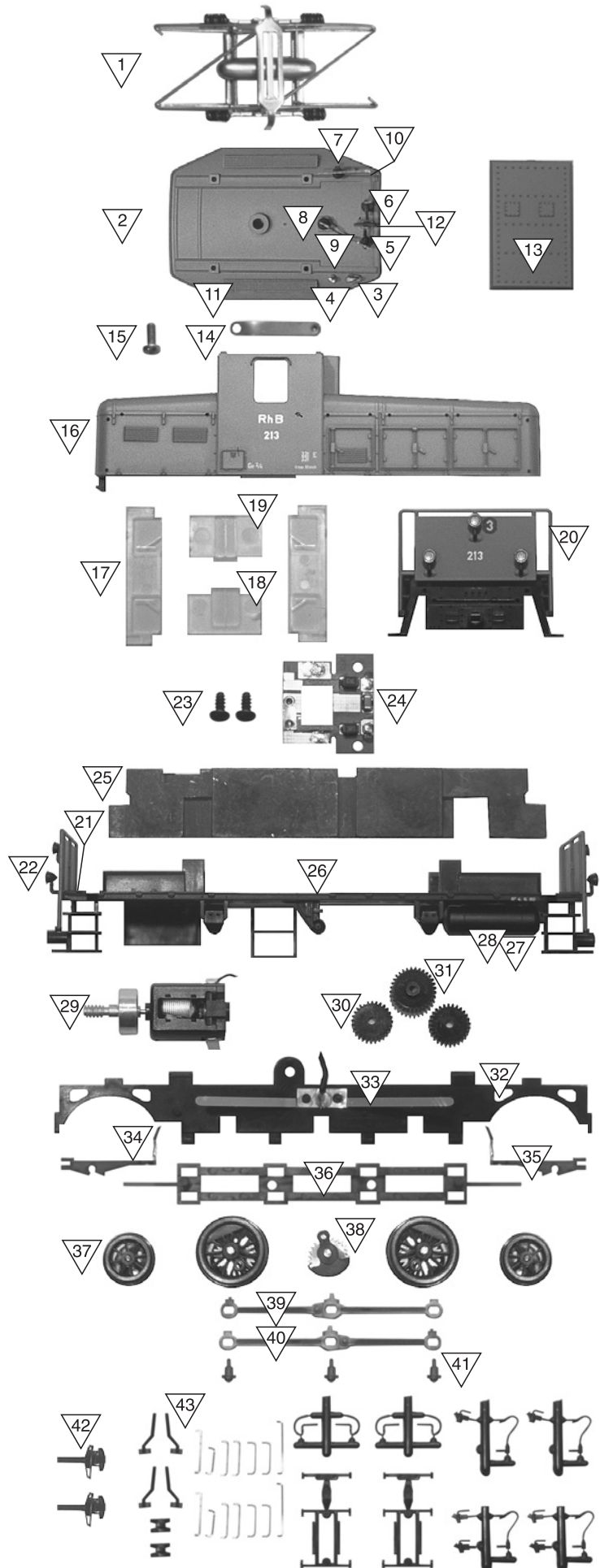


?	Best.Nr.	Ersatzteil/e
1	1255 937 000	Stromabnehmer
2	1257 000 200	Dach komplett bestückt
	1257 000 203	Dach unbestückt o. Abb.
3	1050 081 007	Funkantenne
4	1050 047 000	Lokpfeife
5	1065 053 000	Dachisolator
6	1065 054 000	Dachisolator
7	1065 044 000	Dachisolator
8	1050 032 000	Dachisolator
9	1057 019 000	Dachleitung gebogen
10	1057 020 000	Dachleitung abgewinkelt
11	1057 017 009	Laufsteg
12	1057 018 009	Bügel
13	1257 015 002	Vorbauabdeckung RhB 212 (lang)
	1257 015 003	Vorbauabdeckung RhB 213 (lang)
14	1070 012 000	Kontaktfeder (Oberleitung)
15	1255 000 000	Befestigungsschraube
16	1257 113 102	Gehäuse RhB 213 bedruckt
	1257 * 102	Gehäuse RhB ? bedruckt
	1257 113 100	Gehäuse RhB 213 komplett o. Abb.
	1257 * 100	Gehäuse RhB ? komplett o. Abb.
17	1257 006 707	Stirnfenster
18	1257 007 707	Seitenfenster
19	1257 008 707	Türfenster
20	1257 009 002	Bühnengeländer RhB 212
	1257 009 003	Bühnengeländer RhB 213
21	1057 010 009	Podest
22	1073 014 000	Stirnlampe
23	5069 000 000	Blechschraube
24	1257 000 370	Leiterplatte (Motor)
25	1257 000 311	Lokrahmen geschwärzt
	1257 113 300	Chassis RhB 213 komplett o. Abb.
	1257 * 300	Chassis RhB ? komplett o. Abb.
26	1257 113 430	Umlaufrahmen RhB 213
	1257 * 430	Umlaufrahmen RhB ?
27	1057 011 009	Druckluftkessel links
28	1057 012 009	Druckluftkessel rechts
29	1256 000 330	Motor komplett
30	1056 023 000	Zahnrad z=28, m=0,3
31	1010 005 000	Schneckenrad z=32/12 m=0,3
32	1256 000 410	Getriebe komplett
33	1057 024 000	Radschleifer
34	1056 034 000	Achsschleiferfeder (Vorlaufachse)
35	1056 026 000	Vorlaufgestell
36	1056 007 000	Getriebeabdeckung
37	5256 000	Radsatz für komplette Lok
38	1256 000 434	Blindwelle komplett
39	1056 039 000	Gestänge links
40	1056 040 000	Gestänge rechts
41	1055 012 000	Kurbelbolzen
42	5355 100	Standardkupplungen (10 St.)
43	1257 000 161	Zurüstbeutel



\* Bitte tragen Sie hier die zugehörige Artikelbestellnummer ein.  
Für das Lokgehäuse Nr. 212 wäre dies z.B. 1257 122 102.