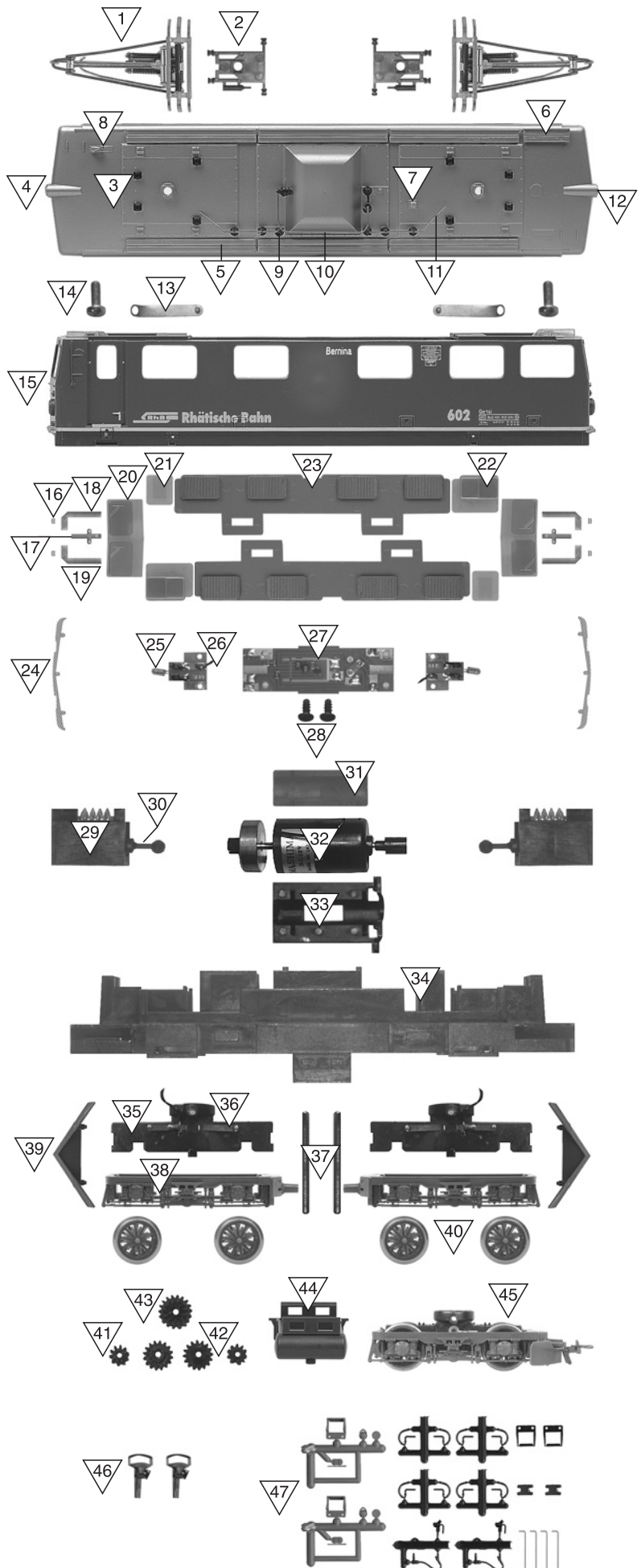


?	Best.Nr.	Ersatzteil/e
1	1252 937 000	Stromabnehmer
2	1058 032 008	Grundplatte für Stromabnehmer
3	1058 033 008	Isolator für Grundplatte
4	1252 120 200	Dach komplett bestückt
	1252 120 203	Dach unbestückt o. Abb.
5	1050 027 000	Dachlaufsteg lang
6	1050 028 000	Dachlaufsteg kurz
7	1050 039 000	Entlüftungshaube
8	1050 081 007	Funkantenne
9	5145 000	Isolatorenatz
10	1050 045 000	Dachleitung gebogen
11	1052 018 000	Dachleitung abgewinkelt
12	1055 041 000	Stirmlinse, Dach
13	1050 049 000	Kontaktfeder
14	1255 000 000	Zylinderschraube
15	1252 124 102	Gehäuse RhB 604 bedruckt
	1252 * __ 102	Gehäuse RhB ? bedruckt
	1252 124 100	Gehäuse RhB 604 komplett o. Abb.
	1252 * __ 100	Gehäuse RhB ? komplett o. Abb.
16	1052 009 000	Stirmlinse Lokkasten
17	1052 011 000	Lichtleitstab Dach
18	1050 023 000	Lichtleitstab unten
19	1050 024 000	Lichtleitstab oben
20	1252 006 787	Stirnfenster getönt
21	1252 008 780	Türfenster getönt
22	1252 007 787	Seitenfenster getönt
23	1250 016 777	Lüftergitter silber
	1252 016 703	Lüftergitter rot
24	1052 003 000	Umlaufblech
25	5133 000	Glühlampe (10 St.)
26	1258 085 370	Leiterplatte (Licht)
27	1258 095 370	Leiterplatte (Motor)
28	5069 000 000	Blechschraube
29	1250 140 313	Schneckengetriebe
30	1055 093 019	Kardan
31	1059 052 009	Motoraufnahme
32	1258 000 330	Motor komplett
33	1091 025 009	Motorhalteplatte
34	1050 083 009	Lokrahmen geschwärzt
	1252 000 300	Chassis komplett o. Abb.
35	1250 000 410	Getriebe komplett
36	1091 045 000	Schleiferfeder
37	1050 007 000	Achse für Drehgestellaufhängung
38	1050 006 000	Drehgestellblende
39	1050 042 000	Bahnräume
40	5250 000	Radsatz für komplette Lok
41	1065 065 000	Zahnrad z=13 m=0,4
42	1050 066 000	Zahnrad z=16 m=0,4
43	1050 067 000	Zahnrad z=19/12 m=0,4
44	1050 043 000	Batteriekasten
45	1250 000 420	Drehgestell komplett
46	5350 100	Standardkupplungen (10 St.)
47	1252 000 161	Zurüstbeutel



\* Bitte tragen Sie hier die zugehörige Artikelbestellnummer ein.  
Für das Lokgehäuse Nr. 602 wäre dies z.B. 1252 122 102.